

Delbar i to kompakte dele

Fylder ikke meget

Hurtigløft

Unikt betjeningshåndtag

Robust og holdbar

Hjulstøtter (option)



AM 20t

Delbar og bærbar håndløftevogn (2000 kg)

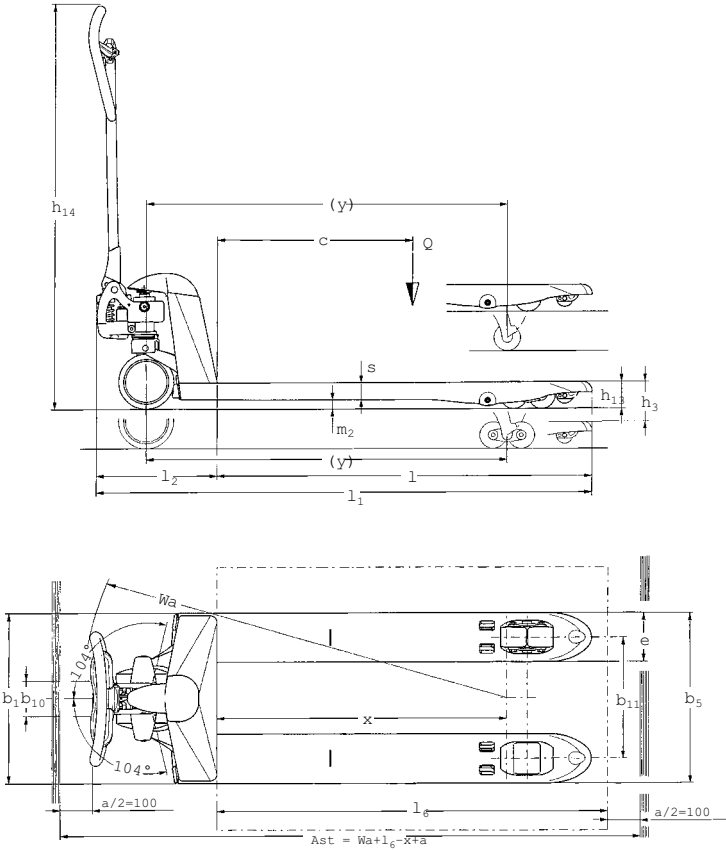
Håndløftevognen AM 20t skaber med sit koncept helt nye muligheder for mobilitet og fleksibilitet. Det har følgende fordele:

- AM 20t kan på sekunder deles i 2.
- De enkelte dele vejer hver ca. 30 kg.
- Enkeltdelene kan let gemmes af vejen.
- Hurtigløft (op til 120 kg) sørger for at pallen er fri af gulvet med kun 3 pump.

- Betjeningshåndtaget anvendes let og bekvemt såvel af højre- som venstre-håandede brugere. Med kun en hånd på styrehåndtaget kan man manøvrere let og sikkert.
- Stor manøvreedygtighed på snæver plads på grund af den kompakte konstruktion.

De lejrede hjul og de teflonbelagte ledforbindelser gør den let at skubbe og trække. Arbejdet forløber særligt støjsvagt, og der er minimal vedligeholdelse. Forskellige muligheder for valg af belægning til rullerne sikrer den optimale indsats på de forskelligste underlag.

AM 20t



Betegnelser	1.1	Producent (kort)		Jungheinrich	Jungheinrich	1.1	
	1.2	Producentens typebetegnelse		AM 20t (795 mm)	AM 20t (1150 mm)	1.2	
	1.4	Betjening		manuel	manuel	1.4	
	1.5	Løfteevne / last	Q (t)	2	2	1.5	
	1.6	Lastens tyngdepunkt	c (mm)	400	600	1.6	
	1.8	Lastafstand	x (mm)	535	890	1.8	
	1.9	Akselafstand	y (mm)	755	1110	1.9	
	Vægt	2.1	Egenvægt	kg	51	58	2.1
		2.3	Akselbelastning uden last for / bag	kg	–	38 / 20	2.3
Hjul, understel	3.1	Hjul		C; V; N	C; V; N	3.1	
	3.2	Hjulstørrelse for		170	170	3.2	
	3.3	Hjulstørrelse bag		82 x 96 / 82 x 62 ¹⁾	82 x 96 / 82 x 62 ¹⁾	3.3	
	3.5	Hjul, antal for / bag (x=drivhjul)		2 / 2 eller 2 / 4	2 / 2 eller 2 / 4	3.5	
	3.6	Sporbredde, for	b ₁₀ (mm)	109	109	3.6	
	3.7	Sporbredde, bag	b ₁₁ (mm)	370	370	3.7	
	Basismål	4.4	Løftehøjde	h ₃ (mm)	122	122	4.4
4.9		Styrestangens højde i kørepositionen min. / maks	h ₁₄ (mm)	1234	1234	4.9	
4.14		Standhøjde, hævet	h ₁₂ (mm)	205	205	4.14	
4.15		Højde sænket	h ₁₃ (mm)	83	83	4.15	
4.19		Samlet længde	l ₁ (mm)	1165	1520	4.19	
4.20		Længde inkl. gaffelbagside	l ₂ (mm)	373	373	4.20	
4.21		Samlet bredde	b ₁ (mm)	520	520	4.21	
4.22		Gaffelmål	s / e / l (mm)	53 / 150 / 795	53 / 150 / 1150	4.22	
4.25		Gaffelbredde udvendig	b ₅ (mm)	520	520	4.25	
4.32		Frihøjde midte akselafstand	m ₂ (mm)	30	30	4.32	
4.33		Arbejdsgangbredde ved palle 1000 x 1200 på tværs	Ast (mm)	1584	1584	4.33	
4.34	Arbejdsgangbredde ved palle 800 x 1200 på langs	Ast (mm)	1784	1784	4.34		
4.35	Venderadius	Wa (mm)	919	1274	4.35		
Ydelsesdata	5.3	Sænkehastighed med / uden last	m/s	0,09 / 0,02	0,09 / 0,02	5.3	

1) 82 x 62 tandemhjul

Udnyt fordelene

Kortere og lettere at manøvrere

Udbygningslængden på kun 373 mm gør det muligt at manøvrere sikkert og let selv på snæver plads.

Let at skille ad i 2 kompakte dele

Med nogle få greb kan AM 20t i løbet af få sekunder skilles ad i 2 kompakte dele, og den kan sættes sammen igen lige så hurtigt.



Hurtig montering/demontering



Let at håndtere

Støjsvag

De kromaterede ledforbindelser og lejrede hjul sikrer en særligt støjsvag gang og en særligt lang holdbarhed. Samlingerne skal ikke smøres, og dog kører AM 20t som smurt.



Langtidsholdbar smøring giver en vedligeholdelsesfri indsats.

Hjulstøtter (option)

De store hjul i gaffelspidserne sikrer mobilitet og gør, at AM 20t kan køre på stort set ethvert fast men ujævnt underlag. Hjulstøtterne sættes simpelthen ind i de ekstra gaffelforlængere, når håndløftevognen er kørt igennem pallen.



Hjulstøtter til ujævnt underlag

Let og robust

De enkelte dele kan bæres af en person, og de kan let gemmes af vejen. Greb gør den lettere at håndtere. Den er let at tage med i en kassevogn eller en personbil, og dermed giver denne håndløftevogn maksimal mobilitet og fleksibilitet. AM 20t har en stabil ramme af massivt, svejset profilstål.

Jungheinrich Danmark A/S

Øst: Mårkærvej 3
2630 Tåstrup
Vest: Gl. Præstegårdsvej 8 D
8723 Løsning
Telefon 7027 6040
Telefax 7027 6041

kontakt@jungheinrich.dk
www.jungheinrich.dk

Jungheinrich AG
ISO 9001, ISO 14001
certificering for kvalitets-
og miljøstyring.



Jungheinrich køretøjer opfylder
de europæiske sikkerhedskrav.



JUNGHEINRICH
det sikre valg