

Store industrimotorer med højt moment og lang levetid

Hydrodynamisk drev giver effektiv og dynamisk kraftoverførsel

Behagelig arbejdsplads med god ergonomi

Førerpladsmodul ophængt i speciallejer (Floating Cab)

Katalysator som standard (TFG)



Billedet viser en dieseltruck med ekstra udstyr

DFG/TFG 540–550

Diesel- og gastruck med hydrodynamisk drev (4000, 4500, 5000 kg)

Jungheinrichs diesel- og gastruck med hydrodynamisk drev (converter) byder på høj omlæsningskapacitet til transportopgaver over halvlange og lange afstande. Her mærker man tydeligt styrken ved denne gearteknik: blød og glidende acceleration og optimal virkningsgrad ved halvhøje og høje hastigheder.

Allerede ved lave omdrejningstal sikrer de store industrimotorer, som er bygget specielt til gaffeltruck, et højt moment.

Fordelene: lavt brændstofforbrug, minimal støj udvikling samt optimal pålidelighed og lang levetid selv under de hårdeste betingelser.

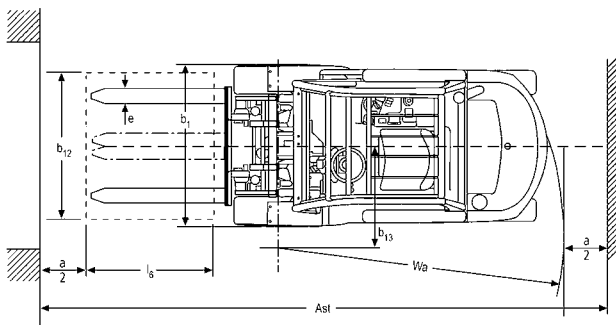
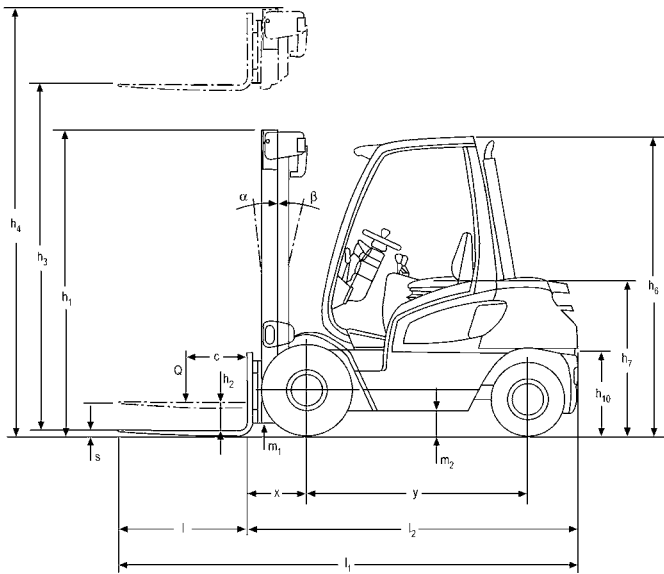
Alle diesel- og gasmotorer udmærker sig ved lave udstødningsmissioner og opfylder naturligvis kommende EU retningslinjer. Gastrucken er som standard udstyret med katalysator. Som option kan gastrucken forsynes med en trevejs katalysator, og til dieseltrucken findes der som

option forskellige partikelfiltersystemer, således at trucken kan tilpasses enhver indsats situation.

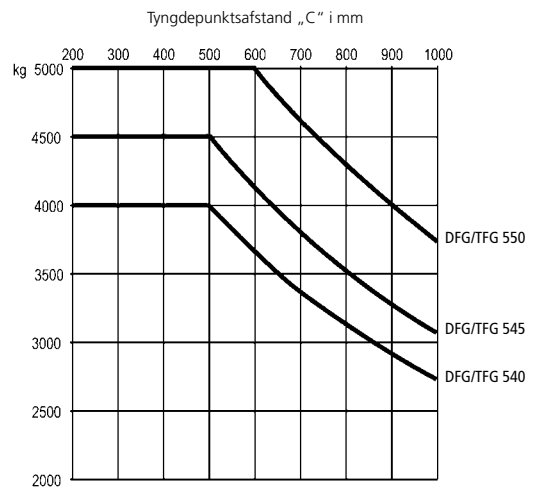
Ligeså individuelt kan den ergonomisk udformede arbejdsplads tilpasses den enkelte truckfører. Mange indstillingsmuligheder for såvel rat som sæde giver komfort og sikkerhed. For afspændt og koncentreret arbejde igennem hele arbejdsdagen. For ydelse uden belastning.

**JUNGHEINRICH**

DFG/TFG 540–550



Løfteevne



Betegnelse	Masttabel DFG/TFG 540–550							Løfteevnetabel				
	løftehøjde		friløft		byggehøjde sænket h ₁ (mm)	byggehøjde hævet h ₄ (mm)		tiltning frem/tilbage α/β (°)	uden sideskift, med SE dæk			
	h ₃ (mm)		h ₂ (mm)			c = 500 mm (kg)			c = 600 mm (kg)			
DFG/TFG 540–545	DFG/TFG 550	DFG/TFG 540–545	DFG/TFG 550	DFG/TFG 540–545	DFG/TFG 550	DFG/TFG 540	DFG/TFG 545	DFG/TFG 550				
Duplex frisigt	2750	2750	150	150	2165	3465	3613	7 / 6	4000	4500	5000	
	3000	3000	150	150	2290	3715	3863	7 / 6	4000	4500	5000	
	3500	3500	150	150	2540	4215	4363	7 / 8	4000	4500	5000	
	4000	4000	150	150	2790	4715	4863	7 / 8	4000	4500	5000	
	4500	4500	150	150	3040	5215	5363	7 / 8	4000	4500	5000	
	5000	5000	150	150	3290	5715	5863	7 / 6		4500	5000	
	5500	5500	150	150	3540	6215	6363	7 / 6		4500	5000	
	6000	6000	150	150	3790	6715	6863	7 / 6		4200	4900	
6500	6500	150	150	4040	7215	7363	7 / 6			4700		
Duplex friløft	2775	2725	1375	1225	2140	3540	3640	7 / 6	4000	4500	5000	
	3025	2975	1500	1350	2265	3790	3890	7 / 6	4000	4500	5000	
	3525	3475	1750	1600	2515	4290	4390	7 / 8	4000	4500	5000	
	4025	3975	2000	1850	2765	4790	4890	7 / 8	4000	4500	5000	
	4525	4475	2250	2100	3015	5290	5390	7 / 8	4000	4500	5000	
	5025	4975	2500	2350	3265	5790	5890	7 / 6		4500	5000	
5525	5475	2750	2600	3515	6290	6390	7 / 6			5000		
Triplex	4150	4050	1375	1225	2140	4915	4965	7 / 6	4000	4500	5000	
	4525	4425	1500	1350	2265	5290	5340	7 / 6	4000	4500	5000	
	5275	5175	1750	1600	2515	6040	6090	7 / 6	4000	4500	5000	
	5650	5550	1875	1725	2640	6415	6465	7 / 6	3900	4300	4670	
	6025	5925	2000	1850	2765	6790	6840	7 / 6	3850		4350	
	6775	6675	2250	2100	3015	7540	7590	7 / 6			3380	

Kendetegn	1.1	Producent (kort)	Jungheinrich	Jungheinrich	Jungheinrich	Jungheinrich	Jungheinrich	Jungheinrich	1.1	
	1.2	Producentens typebetegnelse	DFG 540	TFG 540	DFG 545	TFG 545	DFG 550	TFG 550	1.2	
	1.3	Drev	diesel	gas	diesel	gas	diesel	gas	1.3	
	1.4	Betjening	siddende		siddende		siddende		1.4	
	1.5	Løfteevne / last	Q (t)	4	4,5	5	5	5	1.5	
	1.6	Lastens tyngdepunkt	c (mm)	500	500	600	600	600	1.6	
	1.8	Lastafstand	x (mm)	564 ¹⁾	564 ¹⁾	579 ²⁾	579 ²⁾	579 ²⁾	1.8	
	1.9	Akselafstand	y (mm)	1985	1985	1985	1985	1985	1.9	
	Vægt	2.1	Egenvægt	kg	6279	6669	7434	7434	7434	2.1
2.2		Akselbelastning med last for / bag	kg	8954 / 1325	9869 / 1300	10762 / 1673	10762 / 1673	10762 / 1673	2.2	
2.3		Akselbelastning uden last for / bag	kg	2810 / 3469	2937 / 3732	2795 / 4639	2795 / 4639	2795 / 4639	2.3	
Hjul, chassis	3.1	Dæk	SE / SE		SE / SE		SE / SE		3.1	
	3.2	Dækstørrelse for	8.25-15		300-15		300-15		3.2	
	3.3	Dækstørrelse bag	28x9-15		28x9-15		28x9-15		3.3	
	3.5	Hjul, antal for / bag (x-drevet)	2x / 2		2x / 2		2x / 2		3.5	
	3.6	Sporbredde for	b ₁₀ (mm)	1160	1160	1160	1160	1160	3.6	
	3.7	Sporbredde bag	b ₁₁ (mm)	1150	1150	1150	1150	1150	3.7	
	Basismål	4.1	Tiltning mast / gaffelslæde, frem / tilbage	α/β (°)	7 / 6	7 / 6	7 / 6	7 / 6	7 / 6	4.1
4.2		Mastens højde, sænket	h ₁ (mm)	2540	2540	2540	2540	2540	4.2	
4.3		Frihøjde	h ₂ (mm)	150	150	150	150	150	4.3	
4.4		Løftehøjde	h ₃ (mm)	3500	3500	3500	3500	3500	4.4	
4.5		Mastens højde, hævet	h ₄ (mm)	4215	4215	4363	4363	4363	4.5	
4.7		Højde over sikkerhedstaget (kabine)	h ₆ (mm)	2375	2375	2375	2375	2375	4.7	
4.8		Siddehøjde / ståhøjde	h ₇ (mm)	1255	1255	1255	1255	1255	4.8	
4.12		Koblingshøjde	h ₁₀ (mm)	535 / 700	535 / 700	535 / 700	535 / 700	535 / 700	4.12	
4.19		Samlet længde	l ₁ (mm)	4145	4145	4260	4260	4260	4.19	
4.20		Længde inkl. gaffelbagside	l ₂ (mm)	2995	2995	3110	3110	3110	4.20	
4.21		Samlet bredde	b ₁ (mm)	1400 / –	1450 / –	1450 / –	1450 / –	1450 / –	4.21	
4.22		Gaffelmål	s/e/l (mm)	50 x 125 x 1150	50 x 150 x 1150	60 x 150 x 1150	60 x 150 x 1150	60 x 150 x 1150	4.22	
4.23		Gaffelslæde ISO 2328, klasse / type A, B		3 A	3 A	4 A	4 A	4 A	4.23	
4.24		Gaffelslædebredde	b ₃ (mm)	1260	1260	1260	1260	1260	4.24	
4.31		Frihøjde med last under masten	m ₁ (mm)	190	190	190	190	190	4.31	
4.32		Frihøjde midte akselafstand	m ₂ (mm)	230	230	230	230	230	4.32	
4.33		Arbejdsgangbredde ved palle 1000 x 1200 på tværs	Ast (mm)	4419	4419	4569	4569	4569	4.33	
4.34		Arbejdsgangbredde ved palle 800 x 200 på langs	Ast (mm)	4619	4619	4769	4769	4769	4.34	
4.35		Venderadius	Wa (mm)	2655	2655	2790	2790	2790	4.35	
4.36	Mindste omdrejningspunkt afstand	b ₁₃ (mm)	900	900	900	900	900	4.36		
Ydelesedata	5.1	Kørehastighed med / uden last	km/h	24 / 24,5	24,4 / 25,8	23 / 23,5	23,8 / 25,8	22 / 22,5	22,3 / 25,8	5.1
	5.2	Løftehastighed med / uden last	m/s	0,49 / 0,53	0,49 / 0,53	0,49 / 0,53	0,48 / 0,53	0,48 / 0,53	0,48 / 0,53	5.2
	5.3	Sænkehastighed med / uden last	m/s	0,51 / 0,49	0,51 / 0,49	0,51 / 0,49	0,51 / 0,49	0,51 / 0,49	0,51 / 0,49	5.3
	5.5	Trækraft med / uden last	N	41200/23500	38400/19400	40970/24470	38100/20400	33500/21100	31000/16500	5.5
	5.7	Stigeevne med / uden last	%	25 / 26	25 / 26	24 / 26	24 / 26	23 / 26	23 / 26	5.7
	5.9	Accelerationstid med / uden last	s	5 / 4,5	4,8 / 4,2	5 / 4,5	5 / 4,5	5,1 / 4,5	5,5 / 4,5	5.9
	5.10	Driftsbremse		mek. / hydr.		mek. / hydr.		mek. / hydr.		5.10
Motor	7.1	Motorfabrikat / type	Perkins1104D-44	GM 4.3L V6	Perkins1104D-44	GM 4.3L V6	Perkins1104D-44	GM 4.3L V6	7.1	
	7.2	Motoreffekt iht. ISO 1585	kW	56	67	56	67	56	67	7.2
	7.3	Motoromdrejninger	min ⁻¹	2200		2200		2200		7.3
	7.4	Cylindertal/volumen	anz/cm ³	4 / 4400	6 / 4294	4 / 4400	6 / 4294	4 / 4400	6 / 4294	7.4
	7.5	Brændstofforbrug iht. VDI cyklus	l/h, kg/h	4,7 ³⁾	6,24 ³⁾	5,2 ³⁾	6,5 ³⁾	5,7 ³⁾	6,8 ³⁾	7.5
Andet	8.1	Kørestyringsart	hydrodynamisk		hydrodynamisk		hydrodynamisk		8.1	
	8.2	Arbejdsdruk for påbygningsaggregater	bar	160		160		160		8.2
	8.3	Oliestrøm for påbygningsaggregater	l/min	30		30		30		8.3
	8.4	Støjniveau iht. EN 12 053, ved førerens øre	dB(A)	78		78		78		8.4
	8.5	Påhængskobling, art / type DIN		15170 / Typ H		15170 / Typ H		15170 / Typ H		8.5

1) 573 mm med triplex-mast; med integreret sideskift: x = 596 mm (605 mm med triplex-mast); med påbygget sideskift: x = 636 mm (645 mm med triplex-mast)
 2) 588 mm med triplex-mast; med integreret sideskift: x = 616 mm (625 mm med triplex-mast); med påbygget sideskift: x = 659 mm (668 mm med triplex-mast)
 3) 60 VDI-arbejdsstykker/h

Udnyt fordelene

Ergonomisk førerplads

Behagelig og ydelsesfremmende arbejdsplads med god ergonomi:

- Let og sikker ind- og udstigning takket være store trin, der let kan ses oppefra.
- Ophængt førerplads (Floating Cab) reducerer vibration og støjniveau mærkbart.
- Komfortsæde, der kan indstilles på tre områder. Som option luftaffjedret.
- Trinløst indstillelig ratstamme.
- Stor, rummelig fodplads med pedaler som i en bil.
- Hydraulikhåndtagene er placeret ergonomisk ved siden af sædet, (eller efter ønske ved rattet), og ved siden af disse er kontakten for ændring af kørselsretning anbragt.
- Godt udsyn gennem panoramamast med bagvedliggende cylindere og frisisgts gaffelslæde.
- Overskueligt instrumentbræt med analogvisning og mange advarsels- og kontrollamper.
- Behagelige arbejdsforhold i enhver slags vejr med komfortkabine (option) i forskellige versioner.

Motorer

Store industrimotorer, der er specielt udviklet til de krav, der stilles til en gaffeltruck, sørger for den rigtige kraft:

- 4,4-litersdieselmotor (Perkins) med 56 kW ydelse og et maksimalt moment på 260 Nm ved 1650 min⁻¹. Rene udstødningsgasser og rolig motorgang med indirekte indsprøjtning.
- 4,3-liters V6 gasmotor (GM) med 67 kW ydelse og et maksimalt drejemoment på 260 Nm ved 2200 min⁻¹.

- Lang levetid takket være robust konstruktion og et lavt gennemsnitligt omdrejningstal niveau.
- Serviceinterval 500 driftstimer.
- Gastrucken som standard med katalysator. 3 vejs katalysator som option.
- Dieseltruck med lav partikelemission. Partikelfiltre i forskellige udgaver som option.
- Dieseltank på 70 l integreret i rammen.

Stærkt hydraulisk drev

Det hydrodynamiske drev muliggør en optimal, behovsbestemt kraftoverførsel.

- God virkningsgrad ved halvhøje og høje hastigheder.
- Hydrodynamisk converter, 2 gear såvel fremad som bagud.
- Kombineret sneglefart-/bremsepedal muliggør præcis kørsel med fuld løfteydelse. Den ekstra bremsepedal gør det lettere at manøvrere på ramper og stigninger.

Elektrisk anlæg

12 Volt batteri med 95 Ah (DFG/TFG) og 66 A vekselstrømsdynamo. Ottomotor med vedligeholdelsesfri, elektronisk kontaktløs transistorænding.

Dæk

Som standard med superelastikdæk. Kan leveres med ikke afsmittende SE dæk eller med luftdæk.

Styring

Hydrostatisk styring giver legende let, præcis styring uden hop, maksimal styrekomfort og høj sikkerhed. Styreaksen med integreret styrecylinder er fastgjort i gummilejer i rammen.

Bremse

To af hinanden uafhængige bremsesystemer påvirker forhjulene. Fodbremse: hydraulisk understøttet tromlebremse med asbestfri belægninger. Standbremse: håndbremse.

Hydraulik

Det højt udviklede filtersystem sørger for ren olie og lang levetid på alle komponenter:

- Fremløbsfilter og tilbageløbsfilter.
- 70 l hydrauliktank integreret i rammen.
- Ind- og udluftning af hydrauliktanken via filter.
- Trykbegrænsningsventiler beskytter mod overtryk og overbelastning.

Mast

Alle mastens komponenter er konstrueret til optimeret udsyn, høj stabilitet og lang levetid:

- Slanke mastprofiler og bagvedliggende løftecylindere giver et særligt bredt synsfelt.
- Gaffelslæde med optimeret udsyn.
- Gaffelslæde iht. FEM/ISO 2328 3A (540, 545) eller 4A (550).

Optioner

For tilpasning til forskellige indsatskrav eller kundeønsker findes der forskellige særoptioner og tilbygningsaggregater.

Jungheinrich Danmark A/S

Øst: Mårkærvej 3
2630 Tåstrup
Vest: Gl. Præstegårdsvej 8 D
8723 Løsning
Telefon 7027 6040
Telefax 7027 6041

kontakt@jungheinrich.dk
www.jungheinrich.dk



JUNGHEINRICH
det sikre valg