

**Ergonomisk plukning med lastdel,  
der kan hæves**

**Umiddelbar forbindelse mellem fører og last**

**Let at håndtere med elektrisk styring  
JetPilot rat**

**Optimal energiudnyttelse med  
vedligeholdelsesfri køremotor  
i vekselstrøm**

**Automatisk reduktion af hastigheden  
i kurver med Curve Control (option)**

**Sakseløfterlastdel med høj løfteevne**



## ECE 320

### Lavtløftende plukketruck med sakseløfterlastdel (2000 kg)

Jungheinrichs lavtløftende plukketruck ECE 320 er særligt velegnet til indsats, hvor såvel optimering af tid og omkostninger som også ergonomisk fralægning af varen på pallen spiller en vigtig rolle.

De høje tekniske ydelser kommer fra køremotoren i 24 V vekselstrømsteknik. Dens fordele: høj acceleration og tophastighed. Samtidig mærkbar energibesparelse, forlænget indsatstid og minimeret vedligeholdelse (ingen kulbørster). Det kan lade sig gøre med den optimerede virkningsgrad, den gode afstemning mellem køre-

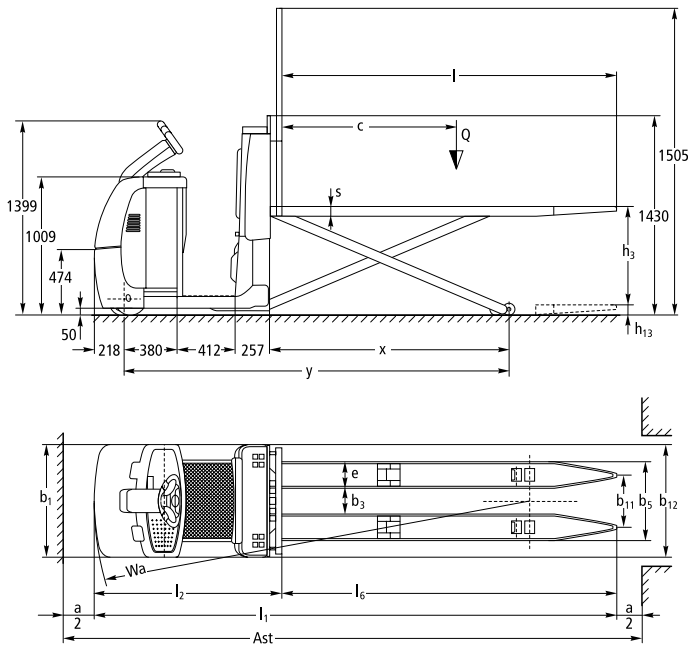
motor og kørestyring samt ved den generatoriske bremsning.

Førerens umiddelbare nærhed til lasten og den faste ståplade er vigtig for hurtig, sikker og effektiv plukning. Med ECE 320's sakseløfterlastdel kan last på op til 2000 kg løftes til en højde på op til 700 mm.

Alt efter indsatstype kan ECE 320 udstyres med elektrisk styrestangsstyring (option) eller den ligeledes elektriske styring med rattet „JetPilot“ (option).

Fordelene ved den elektriske styrestangsstyring: legende let styring med kun ca. 60° drejning med styrestangen for 90° drejning af stableren. Brugeren og styrestangen er altid sikkert inden for truckens konturer. Fordelene ved JetPilot rattet: første classes kørekømført med intuitiv betjening som i en bil og sikkert greb. Kroppen drejes ikke ved kørsel i kurver (og dermed aflastes nakke og ryggrad). Betjening med én hånd og rattet glider automatisk tilbage til kørsel ligeud, når det slippes.

# ECE 320



Kendetegn	1.1	Producent (kort)		Jungheinrich	1.1
	1.2	Producentens typebetegnelse		<b>ECE 320 med sakseløfterlastdel</b>	1.2
	1.3	Drev		elektrisk	1.3
	1.4	Betjening		plukketruck	1.4
	1.5	Løfteevne / last	Q (t)	2,0	1.5
	1.6	Lastens tyngdepunkt	c (mm)	1200	1.6
	1.8	Lastafstand	x (mm)	1730 <sup>1)</sup>	1.8
	1.9	Akselafstand	y (mm)	2850 / 2700 <sup>1)</sup>	1.9
	Vægt	2.1	Egenvægt inkl. batteri (se linje 6.5)	kg	1480
2.2		Akselbelastning med last for / bag	kg	1540 / 1940	2.2
2.3		Akselbelastning uden last for / bag	kg	1050 / 430	2.3
Hjul, chassis	3.1	Dæk		Vulkollan®	3.1
	3.2	Dækstørrelse, for		230 x 78	3.2
	3.3	Dækstørrelse, bag		85 x 75	3.3
	3.4	Ekstra hjul (mål)		180 x 65	3.4
	3.5	Hjul, antal for / bag (x = drevet)		2-1x / 4	3.5
	3.6	Sporbredde, for	b <sub>10</sub> (mm)	500	3.6
	3.7	Sporbredde, bag	b <sub>11</sub> (mm)	375	3.7
Basismål	4.4	Løftehøjde (standardmast)	h <sub>3</sub> (mm)	700	4.4
	4.15	Højde sænket	h <sub>13</sub> (mm)	90	4.15
	4.19	Samlet længde	l <sub>1</sub> (mm)	3750	4.19
	4.20	Længde inkl. gaffelbagside	l <sub>2</sub> (mm)	1350	4.20
	4.21	Samlet bredde	b <sub>1</sub> / b <sub>2</sub> (mm)	810 / -	4.21
	4.22	Gaffelmål	s / e / l (mm)	70 / 195 / 2400	4.22
	4.25	Gaffelbredde udvendig	b <sub>5</sub> (mm)	570	4.25
	4.32	Frihøjde midte akselafstand	m <sub>2</sub> (mm)	25	4.32
	4.33	Arbejdsgangbredde ved palle 1000 x 1200 på tværs	Ast (mm)	4113	4.34
	4.34	Arbejdsgangbredde ved palle 800 x 1200 på langs	Ast (mm)	4113	4.34
	4.35	Venderadius	Wa (mm)	3130 <sup>1)</sup>	4.35
Ydelsesdata	5.1	Kørehastighed med / uden last	km / h	9,5 / 12,5	5.1
	5.2	Løftehastighed med / uden last	m / s	0,08 / 0,11	5.2
	5.3	Sænkehastighed med / uden last	m / s	0,12 / 0,05	5.3
	5.10	Driftsbremse		elektromagnetisk	5.10
Motor	6.1	Køremotor, effekt S <sub>2</sub> 60 min.	kW	2,8	6.1
	6.2	Løftemotor, effekt ved S <sub>3</sub> 15 %	kW	1,5	6.2
	6.4	Batterispænding, mærkekapacitet K <sub>5</sub>	V/Ah	24 / 465	6.4
	6.5	Batterivægt	kg	370	6.5
	Andet	8.1	Kørestyringstype		AC SpeedControl
8.4		Støjniveau iht. DIN EN 12 053, ved førerens øre	dB(A)	61	8.4

1) lastdel hævet – 150 mm

# Udnyt fordelene

## Innovativ vekselstrømsteknik

Jungheinrich motorer i vekselstrømsteknik giver højere ydelse med samtidig reduktion af driftsomkostningerne.

Udnyt disse fordele:

- Høj virkningsgrad med høj udnyttelse af energien.
- Hurtig acceleration.
- Hurtige skift af kørselsretning uden den ellers almindelige "tænkepause".
- Ingen kulbørster – køremotoren er vedligeholdelsesfri.
- To års reklamerationsret på køremotoren.

## Komfortabel kørsel

Impulsstyringen SpeedControl giver behagelig, sikker kørsel med mulighed for tilpasning til enhver indsatsituation:



Komfortabel kørsel og ergonomisk plukning

- Den hastighed, der modsvarer trykket på kørekontakten, holdes i enhver kørselsituation – også ved stigninger / fald.
- 3 indstillelige køreprogrammer giver individuel tilpasning til ethvert behov.
- Generatorisk bremsning med energigenvinding når kørehastigheden reduceres.

## Robust konstruktion til hård indsats

- Chassis i 8 mm plader i kvalitets stål.
- Skørtet på forsiden er trukket ekstra højt op.
- Forstærkede gafler - konstrueret til intensiv indsats.

## Altid velinformeret

Omfattende visnings- og indstillingsinstrumenter giver til enhver tid det komplette overblik:

- „CanDis“ (option) informerer om batteriets ladetilstand, driftstimerantal og fejlkoder.
- Aktivering af trucken med Pinkode og valg mellem 3 køreprogrammer med tastatur (option).
- Indstillelige køreparametre med CanDis og CanCode (option).

## Individuel styring

Skræddersyet indsats med forskellige styrekoncepter.

- Elektrisk styring med JetPilot rattet.



JetPilot – kun hos Jungheinrich

- Elektrisk styrestangsstyring med styreudveksling (option).

Til enhver styretype: Jungheinrich CurveControl (option). Den automatiske, styrevinkelafhængige hastighedsreduktion ved kørsel i kurver.

## Ekstra udstyr

Omfattende tilbehør giver mulighed for individuel tilpasning til enhver indsatsituation:

- Taster i begge sider af ryglænet til brug for gående fører.
- Ekstra kollisionsbeskyttelse i stål og/eller gummi.
- Holder til komponenter til trådløs dataoverførsel.
- Holder til folieruller.

## Jungheinrich Danmark A/S

Øst: Mårkærvej 3  
2630 Tåstrup  
Vest: Gl. Præstegårdsvej 8 D  
8723 Løsning  
Telefon 7027 6040  
Telefax 7027 6041

kontakt@jungheinrich.dk  
www.jungheinrich.dk

Jungheinrich AG  
ISO 9001, ISO 14001  
certificering for kvalitets-  
og miljøstyring.



Jungheinrich køretøjer opfylder  
de europæiske sikkerhedskrav.



**JUNGHEINRICH**  
det sikre valg