

Vekselstrømstruck med høj ydelse og indkapslet motor

Drejesæde (option) for afspændt arbejde ved kørsel bagud

Nyt betjeningskoncept med SOLO- eller MULTI-PILOT i armlænet, der svinger med

CurveControl for optimal køresikkerhed

Automatisk standbremse - ingen tilbage-rulning på stigninger

Vedligeholdelsesfrie lamelbrems



EFG 535–550

4-hjuls el-truck (3500, 4000, 4500 og 4990 kg)

Den innovative vekselstrømsteknik byder på mange fordele:

- Maksimal omlæsningskapacitet, da værdierne for acceleration, kørsel og løft ligger helt i top.
- Længere indsatstid på grund af optimal virkningsgrad og effektiv energigenvinding.
- Præcis styring og slitagefri generatorisk bremsning, når trykket på kørepædalen lettes, og energien strømmer tilbage i batteriet.

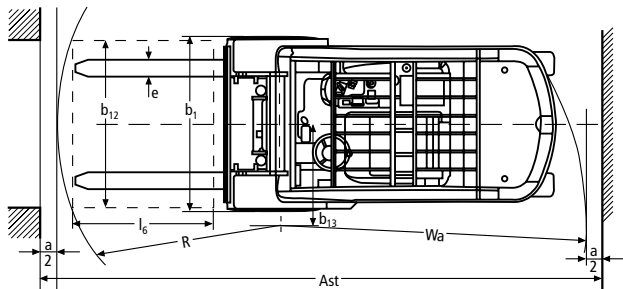
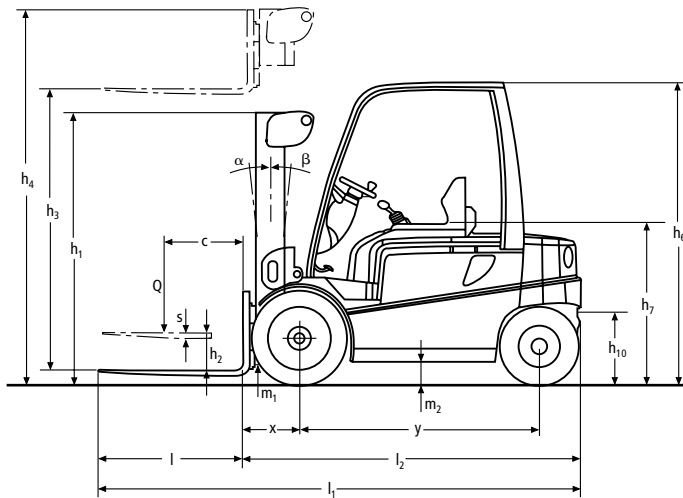
- Vedligeholdelses- og slitagefrie vekselstrømsmotorer (uden kulbørster) i indkapslet konstruktion (beskyttelsesklasse IP 54).

Med fremragende køre- og løftehastigheder og hurtig acceleration og stigeevne har disse eltruck gode omlæsningsydelse og hurtige arbejds gange, der ligger på niveau med gas- og dieseltruck. Den indkapslede motor sikrer, at trucken kan anvendes i en kombineret inde/ude indsats. Selv ekstreme for-

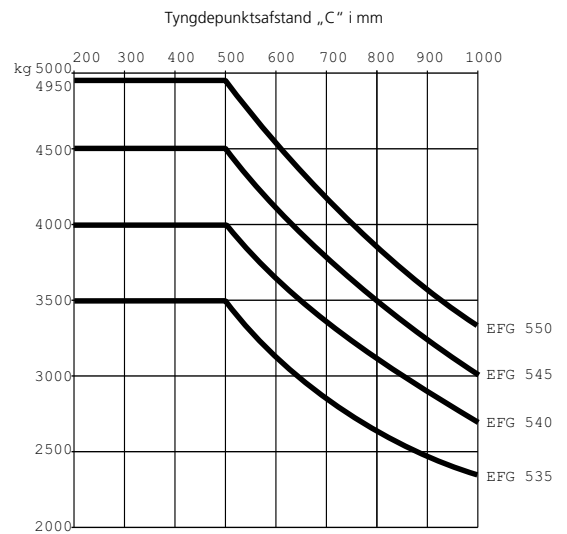
hold så som f. eks. støv, kemikalier eller fugt påvirker ikke motorens pålidelighed og levetid.

Hermed kan disse vekselstrømstruck ind sættes universelt, de giver behagelige arbejdsomgivelser uden udstødning og med støjsvage motorer, og de reducerer driftsomkostningerne med deres lave energiforbrug.

EFG 535-550



Løfteevne



Mast-tabel EFG 535-550											Løfteevnetabel (kg) c = 500 mm			
Betegnelse	Løftehøjde h ₃ (mm)	Friløft h ₂ (mm)			Byggehøjde h ₁ sænket (mm)		Byggehøjde h ₄ hævet (mm)			Tiltning frem/tilbage α/β (°)	uden sideskift, med SE dæk			
		EFG 535	EFG 540/545	EFG 550	EFG 535	EFG 540-550	EFG 535	EFG 540/545	EFG 550		EFG 535	EFG 540	EFG 545	EFG 550
Duplex frisløft ZT	2750		150	150		2280		3580	3580	6/8		4000	4500	4990
	3000		150	150		2405		3830	3830	6/8		4000	4500	4990
	3100	150				2228		3883		6/8	3500			
	3500	150	150	150	2428	2655	4283	4330	4330	6/8	3500	4000	4500	4990
	4000	150	150	150	2678	2905	4783	4830	4830	6/8	3500	4000	4500	4990
	4500	150	150	150	2978	3155	5283	5330	5330	6/8	3500	4000	4500	4990
	5000	150	150	150	3228	3405	5783	5830	5830	6/8	3450	4000	4500	4900
	5500		150	150		3655		6330	6330	6/5		3850	4100	4800
6000		150	150		3905		6830	6830	6/5		3700		4600	
6500		150	150		4155		7330	7330	6/5					
Duplex friløft ZZ	2700		1376	1227		2080		3404	3553	6/8		4000	4500	4990
	2950		1501	1352		2205		3654	3803	6/8		4000	4500	4990
	3450		1751	1602		2455		4154	4303	6/8		4000	4500	4990
	3950		2001	1852		2705		4654	4803	6/8		4000	4500	4990
	4450		2251	2102		2955		5154	5303	6/8		4000	4500	4990
	4950		2501	2352		3205		5654	5803	6/8		4000		4990
5450		2751	2602		3455		6154	6303	6/5					
Triplex DZ	3800		1376	1227		2080		4504	4653	6/8		4000	4500	4990
	4175		1501	1352		2205		4879	5023	6/8		4000	4500	4990
	4700	1430				2193		5463		6/8	3500			
	4925		1751	1602		2455		5629	5773	6/8		3920	4420	4750
	5000	1530				2293		5763		6/8	3500			
	5300		1871	1727		2580		6004	6153	6/5		3890	4300	4700
	5500	1730				2493		6263		6/5	3100			
	5675		2001	1852		2705		6379	6523	6/5		3750	4200	4610
	6000	1930				2693		6763		6/5	2900			
	6425		2251	2102		2955		7129	7273	6/3		3550	4000	4300
6500	2130				2893		7263		6/5	2800				
7175		2521	2352		3205		7879	8023	6/3		3200	3200	4000	

Kendetegn	1.1	Producent (kort)	Jungheinrich	Jungheinrich	Jungheinrich	Jungheinrich	1.1	
	1.2	Producentens typebetegnelse	EFG 535	EFG 540	EFG 545	EFG 550	1.2	
	1.3	Drev	elektrisk	elektrisk	elektrisk	elektrisk	1.3	
	1.4	Betjening	siddende	siddende	siddende	siddende	1.4	
	1.5	Løfteevne/last	Q (t)	3,5	4	4,5	4,99	1.5
	1.6	Lastens tyngdepunkt	c (mm)	500	500	500	500	1.6
	1.8	Lastafstand	x (mm)	480 ¹⁾	510 ²⁾	510 ²⁾	510 ²⁾	1.8
	1.9	Akselafstand	y (mm)	1855	2000	2000	2000	1.9
	Vægt	2.1	Egenvægt inkl. batteri (se linje 6.5)	kg	5800	6600	6950	7300
2.2		Akselbelastning med last for/bag	kg	8350/950	9700/900	10400/1050	11200/1100	2.2
2.3		Akselbelastning uden last for/bag	kg	3000/2800	3700/2900	3700/3250	3700/3600	2.3
Hjul, chassis	3.1	Dæk	massive	massive	massive	massive	3.1	
	3.2	Dækstørrelse, for	250-15	250-15	250-15	28 x 12,5-15	3.2	
	3.3	Dækstørrelse, bag	21 x 8-9	21 x 8-9	21 x 8-9	21 x 8-9	3.3	
	3.5	Hjul, antal for / bag (x = drevet)	2 x / 2	2 x / 2	2 x / 2	2 x / 2	3.5	
	3.6	Sporbredde, for	b ₁₀ (mm)	1120	1120	1120	1150	3.6
	3.7	Sporbredde, bag	b ₁₁ (mm)	950	950	950	950	3.7
	Basismål	4.1	Tiltning mast/gaffelslæde, frem/tilbage	α/β (°)	6/8	6/8	6/8	6/8
4.2		Mastens højde, sænket	h ₁ (mm)	2228	2405	2405	2405	4.2
4.3		Friløft	h ₂ (mm)	150	150	150	150	4.3
4.4		Løftehøjde (standardmast)	h ₃ (mm)	3100	3000	3000	3000	4.4
4.5		Mastens højde, hævet	h ₄ (mm)	3883	3830	3830	3830	4.5
4.7		Højde over sikkerhedstaget (kabine)	h ₆ (mm)	2320	2320	2320	2320	4.7
4.8		Siddehøjde/ståhøjde	h ₇ (mm)	1165	1165	1165	1165	4.8
4.12		Koblingshøjde	h ₁₀ (mm)	390/550	390/550	390/550	390/550	4.12
4.19		Samlet længde	l ₁ (mm)	3835	3980	3980	3980	4.19
4.20		Længde inkl. gaffelbagside	l ₂ (mm)	2685	2830	2830	2830	4.20
4.21		Samlet bredde	b ₁ /b ₂ (mm)	1340/–	1340/–	1340/–	1450/–	4.21
4.22		Gaffelmål	s/e/l (mm)	45/125/1150	50/125/1150	50/150/1150	50/150/1150	4.22
4.23		Gaffelslæde ISO 2328, klasse/type A, B		3A	3A	3A	3A	4.23
4.24		Gaffelslædebredde	b ₃ (mm)	1120	1260	1260	1260	4.24
4.31		Frihøjde med last under masten	m ₁ (mm)	120	120	120	120	4.31
4.32		Frihøjde midte akselafstand	m ₂ (mm)	160	160	160	160	4.32
4.33	Arbejdsgangbredde ved palle 1000x1200 på tværs	Ast (mm)	3980	4160	4160	4160	4.33	
4.34	Arbejdsgangbredde ved palle 800x1200 på langs	Ast (mm)	4180	4360	4360	4360	4.34	
4.35	Venderadius	Wa (mm)	2300	2450	2450	2450	4.35	
4.36	Mindste omdrejningspunkt afstand	b ₁₃ (mm)	670	670	670	725	4.36	
Ydelsesdata	5.1	Kørehastighed med/uden last	km/h	16/17	15/17	15/16,5	15/16	5.1
	5.2	Løftehastighed med/uden last	m/s	0,38/0,50	0,35/0,47	0,33/0,45	0,31/0,45	5.2
	5.3	Sænkehastighed med/uden last	m/s	0,58/0,55	0,55/0,50	0,55/0,50	0,55/0,50	5.3
	5.5	Trækkraft med/uden last	N	5200/5700	5100/5600	4900/5500	5000/5800	5.5
	5.6	Maks. trækkraft med/uden last	N	14700/14900	14600/14900	14500/14800	15100/15500	5.6
	5.7	Stigeevne med/uden last	%	8,5/14,5	8/13,5	7/12	6,5/12	5.7
	5.8	Maks. stigeevne med/uden last	%	15,5/25	14/23,5	12,5/21,5	12/21	5.8
	5.9	Accelerationstid med/uden last (auf 10 m)	s	4,8/4,2	5,0/4,4	5,5/4,8	5,8/5,2	5.9
	5.10	Driftsbremse		hydraulisk	hydraulisk	hydraulisk	hydraulisk	5.10
	Motor	6.1	Køremotor, effekt S ₂ 60 min.	kW	18	18	18	18
6.2		Løftemotor, effekt ved S ₃ 15%	kW	23,5	23,5	23,5	23,5	6.2
6.3		Batteri iht. DIN 43531/35/36 A, B, C, nej		43536 A	43536 A	43536 A	43536 A	6.3
6.4		Batterispænding, mærkekapacitet K ₅	V/Ah	80/775	80/930	80/930	80/930	6.4
6.5		Batterivægt	kg	1863	2178	2178	2178	6.5
6.6		Batterimål l/b/h	mm	1028/855/784	1028/999/784	1028/999/784	1028/999/784	6.6
Andet	8.1	Kørestyringens art		Impuls/AC	Impuls/AC	Impuls/AC	Impuls/AC	8.1
	8.2	Arbejdstryk for påbygningsaggregater	bar	200	200	200	200	8.2
	8.3	Oliestrøm for påbygningsaggregater	l/min	30	30	30	30	8.3
	8.4	Støjniveau iht. EN 12 053 ved førerens øre	dB(A)	75	75	75	75	8.4
	8.5	Påhængskobling, art / type DIN		DIN 15170 H	DIN 15170 H	DIN 15170 H	DIN 15170 H	8.5

1) 505 mm med triplex-mast; med integreret sideskift: x = 494 mm (519 mm med triplex-mast); med påbygget sideskift: x = 552 mm (577 mm med triplex-mast)
 2) 541 mm med triplex-mast; med integreret sideskift: x = 542 mm (573 mm med triplex-mast); med påbygget sideskift: x = 582 mm (613 mm med triplex-mast)
 3) 60 VDI-arbejds cykler i timen

Udnyt fordelene

Komfortabel arbejdsplads

Den funktionelt og ergonomisk udformede førerplads gør det muligt at arbejde afslappet og uden at blive træt selv efter en lang arbejdsdag:

- Lav indstigning. Stort, plant fodrum med pedaler som i en personbil.
- Justerbar ratstamme og komfortsæde, der kan indstilles på mange måder, giver en optimal siddeposition.
- Frit udsyn gennem mast og gaffelslæde med særligt godt udsyn.
- Hydraulisk servostyring giver let betjening.
- Særligt komfortabel betjening med alle vigtige betjeningslementer integreret i armlænet, der svinger med (kan indstilles i højde og længde).
- Lavt vibrationsniveau med kabinen frikoblet fra chassiset („Floating Cab“).
- Afspændt arbejde også ved kørsel bagud med drejesæde (option). Drejesædet kan dreje op til 15°.



Drejesæde (option)



SOLO-PILOT

Slitagefri bremses - automatisk standbremse

Tre bremsesystemer sørger for sikker, bekvem og stort set slitagefri opbremsning:

- Motorbremse for slitagefri, regenerativ opbremsning via kørepedalen i normal drift.

- Lamelbremse i oliebad anvendes som sikkerhedsbremse. Slitagefri og fuldstændigt indkapslet.
- Elektrisk aktiveret standbremse. Aktiveres automatisk ved standstill og frakobles automatisk ved igangsætning. Dermed udelukkes, at trucken flytter sig ukontrolleret.

Vedligeholdelsesfrie motorer

Køre-, hydraulik- og styremotor er konsekvent udført i vekselstrømsteknik:

- Højt drejningsmoment for hurtige arbejds-gange.
- 15% bedre virkningsgrad i forhold til jævnstrømsmotorer.
- Kan ofte sættes ind på to skiftehold på en enkelt opladning.
- Ingen kulbørster, ingen kollektor - ingen vedligeholdelsesindsats.
- Fuldstændig indkapslet iht. IP 54. Lang levetid, også ved støv og fugt.
- 2 års reklamationsret på alle motorer.

Sikkerhed

Høj køredynamik og ydelse kræver også en høj grad af sikkerhed:

- Automatisk reduktion af kørselshastigheden ved kurvekørsel med Jungheinrich Curve Control.

- Ingen ukontrolleret tilbagerulning på ramper og stigninger på grund af den automatiske standbremse.
- Stabil kørsel på grund af stor hjulafstand.
- Elektronisk og hydraulisk overbelastningsbeskyttelse.
- Sikker datatransmission mellem de elektroniske komponenter via CAN-busteknologi.
- Stor stabilitet med det ekstremt lave tyngdepunkt og ophængt styreakse.



Comfort Display

Intelligent elektronik

- Jævn kørsel uden ryk, dynamisk reversering og millimeterpræcis positionering ved samtidig lavest muligt energiforbrug takket være impulsstyring.
- Optimal tilpasning til enhver indsats takket være 5 arbejdsprogrammer, der kan indstilles individuelt.
- Overvågning af alle komponenter og lagring af servicedata til hurtig og driftsøkonomisk vedligeholdelse via diagnose-system.
- Comfort-display med digital driftstimetæller, batteri afladeindikator med frakobling af løft, ur, fejlkode- og advarselvisninger.
- Visning af styrehjulets position.

Jungheinrich Danmark A/S

Øst: Mårkærvej 3
2630 Tåstrup
Vest: Gl. Præstegårdsvej 8 D
8723 Løsning
Telefon 7027 6040
Telefax 7027 6041

kontakt@jungheinrich.dk
www.jungheinrich.dk



Jungheinrich køretøjer opfylder de europæiske sikkerhedskrav.

JUNGHEINRICH
det sikre valg