

**Stor ydeevne takket være
vedligeholdelsesfri vekselstrømsmotor**

**Manøvredygtig og kompakt
med sine korte udbygningsmål**

**Ekstremt pladsbesparende og sikker
med styrestang i lodret position
med sneglefartsknap**

**Præcis og nænsom løfte- og sænke-
funktion fra styrestangen på grund af
omdrejningstalsreguleret hydraulikmotor.**

**Integreret lader til enkel opladning
i en almindelig stikkontakt.**



EJC 110/112

Elektrisk stabler med styrestang (1000 og 1200 kg)

EJC 110 og 112 viser deres styrke alle steder, hvor der transporteres over korte strækninger, og hvor der indlagres i højder på op til 3600 mm. Med den korte udbygningslængde (L₂-mål) på kun 637 mm er EJC særligt let og sikker at manøvrere, også på den snævrreste plads.

Dertil kommer den ydedygtige køremotor i 24 V vekselstrømsteknik. Dens optimerede virkningsgrad sørger for høj

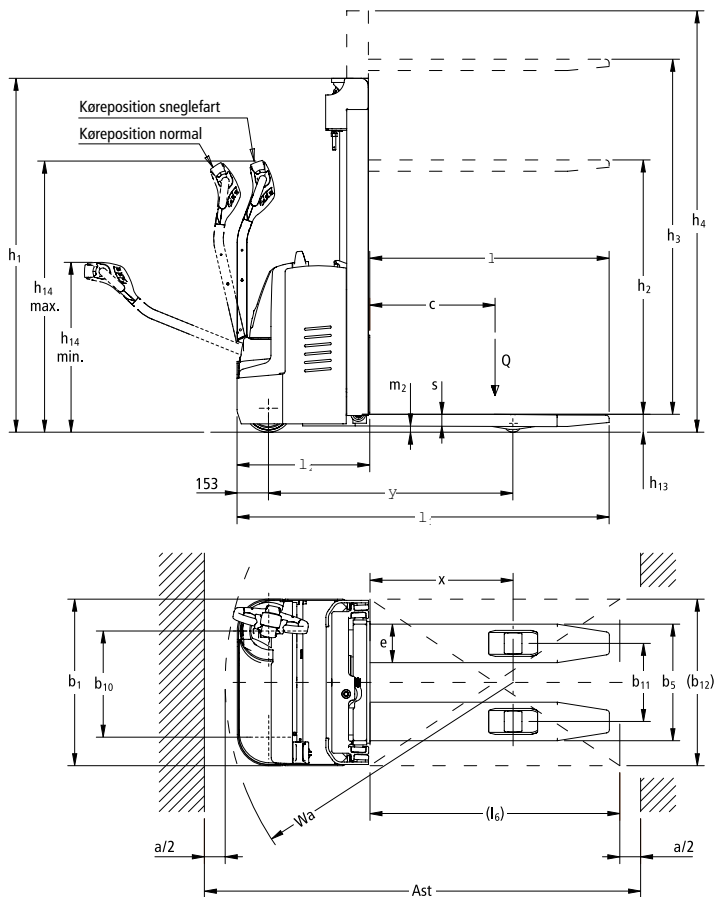
hastighed og fremragende acceleration i enhver situation - de bedste forudsætninger for hurtig og effektiv omlæsning af varer.

Yderligere en fordel: løftestyringen. Hermed kan brugeren løfte lasten særligt præcist og nænsomt. Dette gør det meget lettere at stable ind, især når det drejer sig om stor last og snævre reoler. Den særligt lave støjudvikling ved lang-

somme løft letter arbejdet yderligere. Proportionalhydraulikken sørger for, at lasten kan sættes særligt nænsomt ned på gulvet eller i reolen.

Den nødvendige energi henter EJC 110/112 fra batterier med kapaciteter på op til 200 Ah. En integreret lader sørger for let og enkel opladning af det indbyggede batteri i enhver 230 V stikkontakt.

EJC 110/112



Standard mast versioner (mm)								
Betegnelse	Byggehøjde sænket h_1^*	Løftehøjde h_3	Friløft h_2	Byggehøjde hævet h_4	Byggehøjde sænket h_1^*	Løftehøjde h_3	Friløft h_2	Byggehøjde hævet h_4
	EJC 110				EJC 112			
Duplex	1750	2500	100	2973	1750	2500	100	2973
frisigt	1850	2700	100	3173	1850	2700	100	3173
master	1950	2900	100	3373	1950	2900	100	3373
ZT	2100	3200	100	3673	2100	3200	100	3673
	2300	3600	100	4073	2300	3600	100	4073
					EJC 112			
Duplex					1700	2500	1227	2973
friløft					1900	2900	1427	3373
master					2050	3200	1577	3673
ZZ					2250	3600	1777	4073

* ved 100 mm friløft

Kendetegn	1.1	Producent (kort)		Jungheinrich	Jungheinrich	1.1
	1.2	Producentens typebetegnelse		EJC 110	EJC 112	1.2
	1.3	Drev		elektrisk	elektrisk	1.3
	1.4	Betjening		gående	gående	1.4
	1.5	Løfteevne / last	Q (t)	1,0	1,2	1.5
	1.6	Lastens tyngdepunkt	c (mm)	600	600	1.6
	1.8	Lastafstand	x (mm)	687	687	1.8
	1.9	Akselafstand	y (mm)	1171	1171	1.9
	Vægt	2.1	Egenvægt inkl. batteri (se linje 6.5)	kg	805 ¹⁾	820 ¹⁾
2.2		Akselbelastning med last for / bag	kg	650 / 1155 ¹⁾	660 / 1360 ¹⁾	2.2
2.3		Akselbelastning uden last for / bag	kg	565 / 240 ¹⁾	575 / 245 ¹⁾	2.3
Hjul, chassis	3.1	Dæk, (massive, superelastik, luft, polyurethan)		PU / Vulkollan®	PU / Vulkollan®	3.1
	3.2	Dækstørrelse, for		230 x 70	230 x 70	3.2
	3.3	Dækstørrelse, bag		85 x 100	85 x 110	3.3
	3.4	Ekstra hjul, mål		140 x 54	140 x 54	3.4
	3.5	Hjul, antal for / bag (x-drevet)		1x + 1/2	1x + 1 / 2	3.5
	3.6	Sporbredde, for	b ₁₀ (mm)	510	510	3.6
	3.7	Sporbredde, bag	b ₁₁ (mm)	375	375	3.7
Basis mål	4.2	Mastens højde, sænket	h ₁ (mm)	1950 ¹⁾	1950 ¹⁾	4.2
	4.3	Friløft	h ₂ (mm)	100 ¹⁾	100 ¹⁾	4.3
	4.4	Løftehøjde	h ₃ (mm)	2900 ¹⁾	2900 ¹⁾	4.4
	4.5	Mastens højde, hævet	h ₄ (mm)	3373 ¹⁾	3373 ¹⁾	4.5
	4.9	Styrestangens højde i kørepositionen min. / maks.	h ₁₄ (mm)	820 / 1310	820 / 1310	4.9
	4.15	Højde sænket	h ₁₃ (mm)	90	90	4.15
	4.19	Samlet længde	l ₁ (mm)	1787	1787	4.19
	4.20	Længde inkl. gaffelbagside	l ₂ (mm)	637	637	4.20
	4.21	Samlet bredde	b ₁ / b ₂ (mm)	800	800	4.21
	4.22	Gaffelmål	s / e / l (mm)	56 x 185 x 1150	56 x 185 x 1150	4.22
	4.25	Gaffelbredde udvendig	b ₅ (mm)	560	560	4.25
	4.32	Frihøjde midte akselafstand	m ₂ (mm)	30	30	4.32
	4.33	Arbejds gangbredde ved palle 1000 x 1200 på tværs	Ast (mm)	2046 ³⁾	2046 ³⁾	4.33
	4.34	Arbejds gangbredde ved palle 800 x 1200 på langs	Ast (mm)	2096 ⁴⁾	2096 ⁴⁾	4.34
	4.35	Venderadius	Wa (mm)	1383 ³⁾	1383 ³⁾	4.35
Ydelsesdata	5.1	Kørehastighed med / uden last	km/h	6,0 / 6,0	6,0 / 6,0	5.1
	5.2	Løftehastighed med / uden last	m/s	0,13 / 0,20	0,12 / 0,20	5.2
	5.3	Sænkehastighed med / uden last	m/s	0,43 / 0,40	0,43 / 0,40	5.3
	5.8	Maks. stigeevne med / uden last	%	8 / 16	8 / 16	5.8
	5.10	Driftsbremse		elektrisk	elektrisk	5.10
E-Motor	6.1	Køremotor, effekt S ₂ 60 min.	kW	1,0	1,0	6.1
	6.2	Løftemotor, effekt ved S ₃ 10 %	kW	1,7	1,9	6.2
	6.3	Batteri iht DIN 43531 / 35 / 36 A, B, C, nej		nej	nej	6.3
	6.4	Batterispænding, mærkekapacitet K ₅	V/Ah	24 / 200	24 / 200	6.4
	6.5	Batterivægt	kg	185	185	6.5
Andet	8.1	Kørestyringens art		AC SpeedControl	AC SpeedControl	8.1
	8.4	Lydtrykniveau iht. EN 12 053, ved førerens øre	dB (A)	70	70	8.4

- 1) Værdier for standardmasten duplex teleskop
 2) Styrestangen i lodret position (sneglefart)
 3) Diagonal iht. VDI + 214 mm
 4) Diagonal iht. VDI + 138 mm

Udnyt fordelene

Innovativ vekselstrømsteknik

Jungheinrich-motorer i vekselstrømsteknik kan tilbyde større ydeevne og samtidig reduktion af driftsomkostningerne. Udnyt disse fordele:

- Høj virkningsgrad og samtidig yderst økonomisk energiforbrug.
- Kraftig acceleration.
- Hurtige retningskift uden den ellers sædvanlige „tænkepause“.
- Ingen kulbørster – køremotoren er vedligeholdelsesfri.
- To års reklamationsret på køremotoren.



EJC klarer sig godt, også i snævre gange

Manøvreduktig og kompakt

Takket være det korte udbygningsmål på 637 mm kan EJC indsættes optimalt, også på snævre plads. Hvis dette ikke skulle være nok, kan man arbejde med styrestangen i lodret position og med sneglefartsknappen aktiveret.

Sikker og bekvem ind- og udstabling

Alle løfte og sænke funktioner styres bekvemt fra multifunktionshåndtaget

på styrestangen. Så kan brugeren koncentrere sig fuldt og helt om ind- og udstablingen. Derudover er der en række egenskaber, der gør ind- og udstabling med EJC særligt sikker og driftsøkonomisk:

- Præcis og nænsom løft af lasten med omdrejningstalsreguleret hydraulikmotor.
- Lav støj udvikling ved langsomme løft med styring af løft.
- Nænsom nedsætning af lasten med proportionalhydraulik
- Lang styrestang, som sikrer, at føreren har tilstrækkelig afstand til stableren.

Altid velinformeret

Omfattende kontrolinstrumenter og indstillingsmuligheder giver mulighed for et godt overblik:

- Batteriafladekontrol (3-farvet lysdiode) med løftfrakobling.
- Informationsdisplay „CanDis“ (option) med ekstra visning af driftstimer og lagring af fejlkoder.
- Aktivering af palleløfteren med PIN og valg af 3 køreprogrammer via „CanCode“ (option).
- Indstillelige køreparametre ved hjælp af CanDis og CanCode (option).



Adgangskontrol CanCode og CanDis (option)

Komfortabel kørsel

Jungheinrich-impulsstyringen „SpeedControl“ giver mulighed for bekvem og sikker kørsel med tilpasning til enhver opgave:

- Den hastighed, der er indstillet på kørekontakten, overholdes i alle situationer.
- Føreren kan vælge mellem 3 forskellige køreprogrammer (option).
- Generatorisk bremse ved aftagende kørehastighed.
- Meget lavt støjniveau under kørslen.



Integreret lader 30 A sikrer enkel opladning i en helt almindelig stikdåse

Lange indsatsider

- Energibesparende vekselstrømsteknik – i kombination med batterikapaciteter på op til 200 Ah (2 EPzB 130 / 150 / 200 Ah) – sørger for lange indsatsider.
- Integreret lader (24 V / 30 A) til våde batterier og vedligeholdelsesfri batterier til enkel opladning i en almindelig stikdåse.

Ekstraudstyr

- Batteriafladeindikator/driftstimetæller.
- Adgangskontrol med CanCode.
- Lastbeskyttelsesgitter.

Jungheinrich Danmark A/S

Øst: Mårkærvej 3
2630 Tåstrup
Vest: Gl. Præstegårdsvej 8 D
8723 Løsning
Telefon 7027 6040
Telefax 7027 6041

kontakt@jungheinrich.dk
www.jungheinrich.dk

Jungheinrich AG
ISO 9001, ISO 14001
certificering for kvalitets-
og miljøstyring.



Jungheinrich køretøjer opfylder
de europæiske sikkerhedskrav.



JUNGHEINRICH
det sikre valg