

**Stærk med vedligeholdelsesfri
vekselstrømsmotor**

**Kompakt og manøvredugtig
med sit lille udbygningsmål.**

**ProTraLink giver optimale
køreegenskaber**

**Fuldt manøvredugtig med styrestangen
i lodret position med sneglefartsknap.**



EJD K18

Elektrisk palleløfter/stabler med styrestang (1800 kg)

Jungheinrichs elektriske palleløfter/stabler med styrestang EJD K18 er dobbelt overbevisende. Som palleløfter er EJD K18 en god hjælp over korte transportstrækninger. Som stabler tager EJD to paller over hinanden på en gang, og halverer dermed arbejdstiden.

Fordelagtigt ved begge typer indsats: det smalle udbygningsmål på kun 660 mm. Det gør EJD kompakt, manøvredugtig og egnet til indsats på

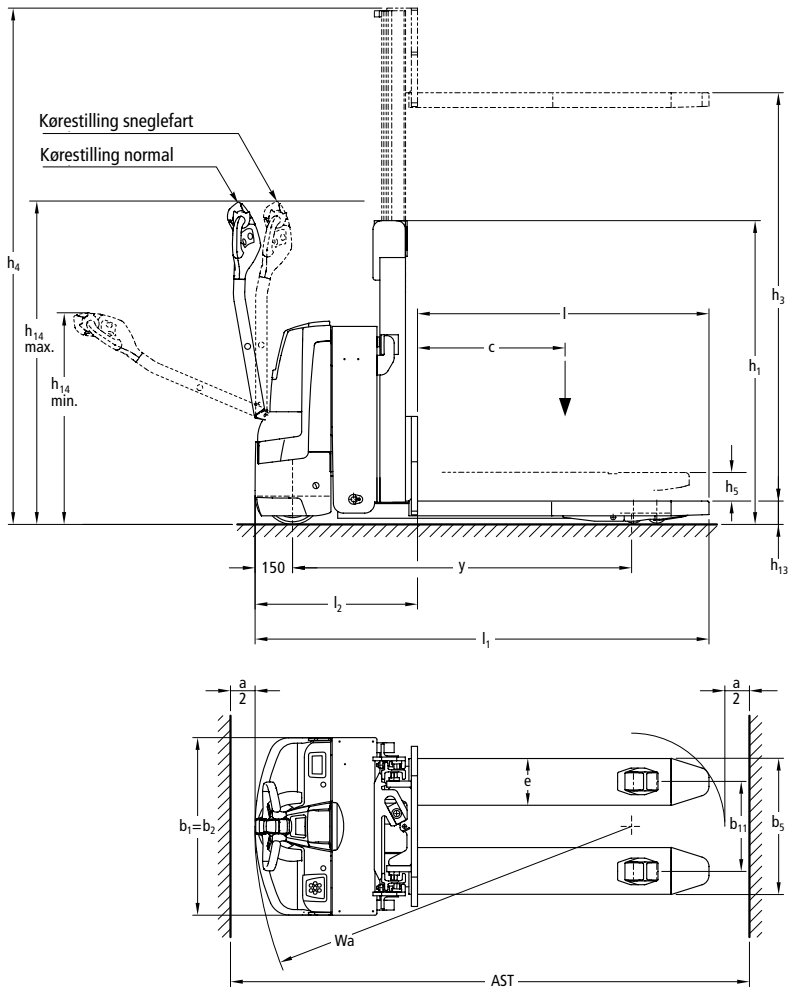
mange forskellige steder (f.eks. i butikker eller på meget snævre lager-områder.) Derudover medfører den lave højde, at også mindre førere har optimalt udsyn til gafflerne.

Dertil kommer den kraftige køremotor i vekselstrømsteknik, som gør enhver indsats mere driftsøkonomisk. Den optimerede virkningsgrad sikrer en stærk acceleration og høje hastigheder, som giver en hurtig og effektiv omlæsning. Den nødvendige

energi, også til lange arbejdsdage kommer fra batterier med kapaciteter på op til 250 Ah.

Styrestangen, som er anbragt lavt, sikrer, at føreren altid har EJD K18 fuldstændigt under kontrol – også i ekstreme områder. Her åbner sneglefartstasten, som giver begrænset tophastighed, mulighed for sikker manøvrering med styrestangen i lodret position.

EJD K18



Kendetegn	1.1	Producent (kort)		Jungheinrich	1.1	
	1.2	Producentens typebetegnelse		EJD K18	1.2	
	1.3	Drev		elektrisk	1.3	
	1.4	Betjening		gående	1.4	
	1.5	Løfteevne / last	Q (t)		1,8	1.5
		Løfteevne / last ved masteløft	Q (t)		1 ⁴⁾	
		Løfteevne / last ved hjularmsløft	Q (t)		1,8 ⁴⁾	
	1.6	Lastens tyngdepunkt	c (mm)		600	1.6
	1.8	Lastafstand	x (mm)		875 ¹⁾	1.8
1.9	Akselafstand	y (mm)		1380 / 1450 ¹⁾	1.9	
Vægt	2.1	Egenvægt inkl. batteri (se linje 6.5)	kg	754	2.1	
	2.2	Akselbelastning med last for / bag	kg	877 / 1677	2.2	
	2.3	Akselbelastning uden last for / bag	kg	544 / 210	2.3	
Hjul, chassis	3.1	Dæk		PU	3.1	
	3.2	Dækstørrelse for		230 x 70	3.2	
	3.3	Dækstørrelse bag		85 x 110	3.3	
	3.4	Ekstra hjul, mål		100 x 40	3.4	
	3.5	Hjul, antal for / bag (x = drevet)		1x +2 / 2	3.5	
	3.6	Sporbredde for	b ₁₀ (mm)		508	3.6
	3.7	Sporbredde bag	b ₁₁ (mm)		362	3.7
Basismål	4.2	Mastens højde, sænket	h ₁ (mm)	1295	4.2	
	4.4	Løftehøjde	h ₃ (mm)	1660	4.4	
	4.5	Mastens højde, hævet	h ₄ (mm)	2250	4.5	
	4.6	Initialløft	h ₅ (mm)	122	4.6	
	4.9	Styrestangens højde i kørepositionen min. / maks.	h ₁₄ (mm)	797 / 1313	4.9	
	4.15	Højde sænket	h ₁₃ (mm)	90	4.15	
	4.19	Samlet længde	l ₁ (mm)	1855 / 1925 ²⁾	4.19	
	4.20	Længde inkl. gaffelbagside	l ₂ (mm)	660 / 730 ²⁾	4.20	
	4.21	Samlet bredde	b ₁ / b ₂ (mm)	720 / –	4.21	
	4.22	Gaffelmål	s / e / l (mm)	55 / 190 / 1190	4.22	
	4.24	Gaffelslædebredde	b ₃ (mm)	180	4.24	
	4.25	Gaffelbredde udvendig	b ₅ (mm)	550	4.25	
	4.31	Frihøjde med last under masten	m ₁ (mm)	30	4.31	
	4.34	Arbejdsgangbredde ved palle 800 x 1200 på tværs	Ast (mm)	2303 / 2373	4.34	
	4.35	Venderadius	Wa (mm)	1490 / 1560 ¹⁾	4.35	
Ydelsesdata	5.1	Kørehastighed med / uden last	km/h	5,0 / 5,2	5.1	
	5.2	Løftehastighed med / uden last	m/s	0,15 / 0,23	5.2	
	5.3	Sænkehastighed med / uden last	m/s	0,28 / 0,15	5.3	
	5.8	Maks. stigeevne med / uden last	%	6 / 12	5.8	
	5.10	Driftsbremse		elektrisk	5.10	
Motor	6.1	Køremotor, effekt S ₂ 60 min.	kW	1	6.1	
	6.2	Løftemotor, effekt ved S ₃ 10%	kW	2,2	6.2	
	6.3	Batteri iht DIN 43531 / 35 / 36 A, B, C, nej		nej / B	6.3	
	6.4	Batterispænding, mærkekapacitet K ₅	V/Ah	24 / 150; 24 / 250	6.4	
	6.5	Batterivægt	kg	151 ³⁾	6.5	
Andet	8.1	Kørestyringens art		AC SpeedControl	8.1	
	8.4	Støjniveau iht. EN 12 053 ved førerens øre	dB (A)	70	8.4	

1) kort / lang; lastdel sænket: +53 mm

2) kort / lang

3) ved langt batterirum (250 Ah): 220 kg

4) i dobbeltstabilingsindsats: masteløft 0,8 t / hjularmsløft 1 t

Udnyt fordelene

Innovativ vekselstrømsteknik

Jungheinrichs vekselstrømsmotorer giver højere ydelse med samtidig reduktion af driftsomkostningerne. Udnyt disse fordele:

- Højere virkningsgrad med lavt energiforbrug.
- Kraftig acceleration.
- Hurtigt skift af kørselsretning uden den ellers almindelige tænkepause.
- Ingen kulbørster – køremotoren er vedligeholdelsesfri.
- To års reklamationsret på køremotoren.

Fleksibel indsats

Især de mange forskellige muligheder for indsats gør EJD driftsøkonomisk:

- Som palleløfter ideel til indsats over korte transportstrækninger.
- Effektiv som dobbeltstabler med transport af to paller over hinanden (hjularmsløft 1000 kg / masteløft 800 kg)
- Med det smalle udbygningsmål på kun 660 mm ligeledes optimal til vanskelig indsats i butikker, snævre lagerområder eller ved af- og pålæsning af lastbiler.

Komfortabel kørsel

Jungheinrich impulsstyring „Speed-Control“ åbner mulighed for behagelig og sikker kørsel med tilpasningsmuligheder til enhver indsats:

- Den hastighed, der er valgt på kørekontakten, holdes i enhver køresituation – også på stigninger/fald.
- Generatorisk bremsning, når kørekontakten tages tilbage.



Ergonomisk styrehåndtag

- Individuelt indstillelige køreparametre (acceleration, tophastighed, motorbremse) gør optimal tilpasning til enhver situation mulig.
- Valg mellem tre forskellige køreprogrammer (option).



Integreret lader

Lange indsatstider

Energisparende vekselstrømsteknik i kombination med batterikapaciteter på op til 250 Ah er de bedste garantier for lange indsatstider:

- Kort version: 2 PzB 150 Ah.
- Lang version: 2 PzS 250 Ah.

Altid velinformeret

Talrige kontrolinstrumenter og indstillingsmuligheder giver kontrol og overblik:

- Afladningsindikator (3-farvet lysdiode) med løftfrakobling.
- Informationsdisplay „CanDis“ (option) med driftstimerisninger og lagring af fejlkoder.



Kort og kompakt: ideel til at have med i lastbilen og til butikker

- Aktivering af palleløfteren/staberen med PIN og valg mellem 3 køreprogrammer med Can-Code (option).

Optimal kørsel i kurver

Affjedrede, hydraulisk dæmpede støttehjul – forbundet via koblingen „ProTracLink“ – fordele støttekraften alt efter køresituation: ligeligt på alle hjul ved kørsel lige ud, koncentreret på det ydre støttehjul i kurver.

Lettere service

Især vekselstrømsteknikken giver en tydelig, langvarig nedsættelse af driftsomkostningerne:

- Vedligeholdelsesfri vekselstrømsmotor uden kulbørster.
- Let adgang til alle aggregater med afdækning i et stykke og med kun 2 skruer.
- Sikker beskyttelse mod f.eks. støv og fugt med indkapsling af styretøj og stik iht. IP 54.

Optioner

- Informationsdisplay CanDis.
- Truckaktivering/-programmering med Can-Code.
- Tandemlastruller.
- Integreret lader.

Jungheinrich Danmark A/S

Øst: Mårkærvej 3
2630 Tåstrup
Vest: Gl. Præstegårdsvej 8 D
8723 Løsning
Telefon 7027 6040
Telefax 7027 6041

kontakt@jungheinrich.dk
www.jungheinrich.dk

Jungheinrich AG
ISO 9001, ISO 14001
certificering for kvalitets-
og miljøstyring.



Jungheinrich køretøjer opfylder
de europæiske sikkerhedskrav.



JUNGHEINRICH
det sikre valg