

**48 Volt vekselstrømsteknik
giver højt moment og
dynamiske bevægelsesforløb**

**God driftsøkonomi med
dobbel energigenvinding**

**Stor pålidelighed med
AC-3 POWER CONTROL
og CAN-Bus**

**Optimeret betjening med
ergonomisk arbejdsplads**

**Bredt indsatspektrum med
løsningsorienterede varianter**



EKV 410

Elektrisk smalgangs- og kombitruck (1000 kg)

EKV 410 i kombiserien med 48 Volt vekselstrømsteknik, 1000 kg løfteevne og løftehøjder op til 7750 mm giver maksimal ydelse på smalgangslageret. Muligheden for at ind- og udstable hele paller samt for at plukke enkelte artikler fra reolen giver øget fleksibilitet og effektivitet.

EKV føreren kan bruge denne fleksibilitet med legende lethed: kabinen er overskueligt udformet og byder på en rummelig arbejdsplads. Store opbevaringsflader, klare konturer og valget mel-

lem siddende og stående betjening gør arbejdet meget behageligere og dermed hurtigere.

Centralt i det ydelsesfremmende betjeningskoncept er betjeningspulten, der kan indstilles i højde og vinkel. Med mange innovative ydelsesparametre definerer den den nyeste standard på området systemergonomi:

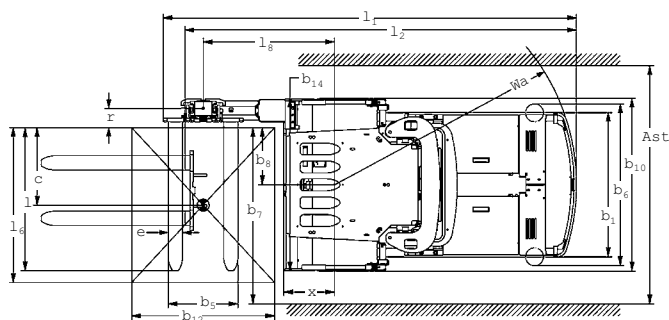
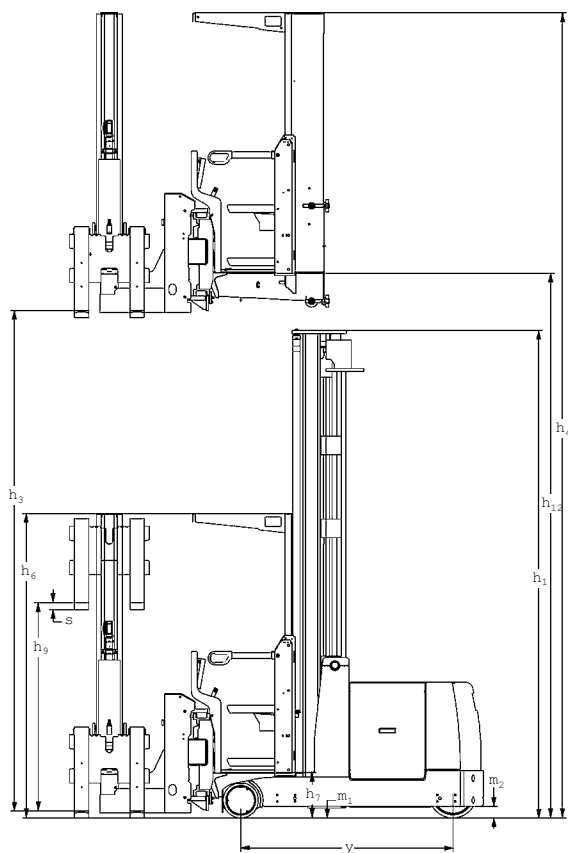
- Formidling af informationer via grafisk display. Vigtige driftsinformationer vises hurtigt og let læseligt i piktogrammer.

- Styringsmønster og omdrejninger på rattet kan indstilles individuelt.

- Styring af kørsel og hydraulik med tommelfingeren.

- To hånds betjeningskoncept giver maksimal sikkerhed og betjeningskomfort. Kontaktløse sensorer registrerer førerens berøring og sender denne information videre til truckcomputeren. Her sker alle relevante sikkerhedstjek. Det kan indstilles individuelt, hvor hårdt, der skal trykkes.

EKX 410



Standardværdier for arbejdsgangbredder (mm)				
ved skinneføring				
Pallestørrelse	Indstabilingsdybde	Ast	Ast ₃ /VDI teoretisk	Ast ₃ * praktisk
1200 x 800	1200	1640	3760	+500
1200 x 1200	1200	1640	4080	+500
800 x 1200	800	1350	3998	+500

* Den praktiske arbejdsgangsbredde er en referenceværdi.

ved induktivføring				
Pallestørrelse	Indstabilingsdybde	Ast	Ast ₃ /VDI teoretisk	Ast ₃ * praktisk
1200 x 800	1200	1720	3770	+1000
1200 x 1200	1200	1720	4088	+1000
800 x 1200	800	1400	4007	+1000

* Den praktiske arbejdsgangsbredde er en referenceværdi.

Masttabel EKX 410						
Betegnelse	Løftehøjde h ₃ mm	Samlet løftehøjde h _{total} (h ₃ +h ₉) mm	Ståhøjde hævet h ₁₂ mm	Plukkehøjde h ₁₅ mm	Byggehøjde sænket h ₁ mm	Byggehøjde hævet h ₄ mm
Duplex ZT	2500	4250	2895	4495	2550	5050
	2750	4500	3145	4745	2550	5300
	3000	4750	3395	4995	2600	5550
	3250	5000	3645	5245	2725	5800
	3500	5250	3895	5495	2850	6050
	3750	5500	4145	5745	2975	6300
	4000	5750	4395	5995	3100	6550
	4250	6000	4645	6245	3225	6800
	4500	6250	4895	6495	3350	7050
	4750	6500	5145	6745	3475	7300
	5000	6750	5395	6995	3600	7550
	5250	7000	5645	7245	3725	7800
	5500	7250	5895	7495	3850	8050
	5750	7500	6145	7745	3975	8300
	6000	7750	6395	7995	4100	8550

Kendtegn	1.1	Producent (kort)		Jungheinrich	1.1
	1.2	Producentens typebetegnelse		EKX 410	1.2
	1.3	Drev		elektrisk	1.3
	1.4	Betjening		Plukketruck/kombitruck	1.4
	1.5	Løfteevne/last	Q (t)	1,0	1.5
	1.6	Lastens tyngdepunkt	c (mm)	600	1.6
	1.8	Lastafstand	x (mm)	428	1.8
	1.9	Akselafstand	y (mm)	1780	1.9
	Vægt	2.1	Egenvægt inkl. batteri (se linje 6.5)	kg	5218
2.2		Akselbelastning med last for / bag	kg	4811 / 1407	2.2
2.3		Akselbelastning uden last for / bag	kg	3168 / 2050	2.3
Hjul, chassis	3.1	Dæk		Vulkollan®	3.1
	3.2	Dækstørrelse, for		295 x 144	3.2
	3.3	Dækstørrelse, bag		343 x 140	3.3
	3.5	Hjul, antal for / bag (x = drevet)		2 / 1 x	3.5
	3.6	Sporbredde, for	b ₁₀ (mm)	1296	3.6
	3.7	Sporbredde, bag	b ₁₁ (mm)	–	3.7
	Basismål	4.2	Mastens højde, sænket	h ₁ (mm)	3100
4.3		Friløft	h ₂ (mm)	–	4.3
4.4		Løftehøjde	h ₃ (mm)	4000 ¹⁾	4.4
4.5		Mastens højde, hævet	h ₄ (mm)	6550	4.5
4.7		Højde over sikkerhedstaget (kabine)	h ₆ (mm)	2550	4.7
4.8		Siddehøjde / ståhøjde	h ₇ (mm)	395	4.8
4.11		Tillægsløft	h ₉ (mm)	1750	4.11
4.14		Standhøjde hævet	h ₁₂ (mm)	4395	4.14
4.19		Samlet længde (uden last)	l ₁ (mm)	3577	4.19
4.20		Længde inkl. gaffelbagside	l ₂ (mm)	3273	4.20
4.21		Samlet bredde	b ₁ /b ₂ (mm)	1210 / 1450	4.21
4.22		Gaffelmål	s/e/l (mm)	40 x 120 x 1200	4.22
4.23		Gaffelslæde ISO 2328, klasse/type A, B		2/A	4.23
4.24		Gaffelslædebredde	b ₃ (mm)	880	4.24
4.25		Gaffelbredde udvendig	b ₄ (mm)	793	4.25
4.27		Bredde over lastruller	b ₆ (mm)	1620	4.27
4.29		Forskydning, til siden	b ₇ (mm)	1295	4.29
4.30		Forskydning, til siden fra midten af trucken	b ₈ (mm)	490	4.30
4.31		Frihøjde med last under masten	m ₁ (mm)	75	4.31
4.32		Frihøjde midte akselafstand	m ₂ (mm)	80	4.32
4.33		Arbejdsgangbredde med palle 1200 x 1200 mm	Ast (mm)	1640	4.33
4.35		Venderadius	Wa (mm)	2035	4.35
4.38		Afstand til omdrejningspunkt svinggaffel	l ₈ (mm)	1103	4.38
4.39		Samlet løft	h ₃ +h ₉ (mm)	5750	4.39
4.40		Plukkehøjde	h ₁₂ +1600 (mm)	5995	4.40
4.41		Afstand til omdrejningspunkt svinggaffel – tandstang	l ₈ -x (mm)	675	4.41
4.42		Pallebredde	b ₁₂ (mm)	1200	4.42
4.43		Pallelængde	l ₆ (mm)	1200	4.43
4.44		Bredde indgang til førerhuset	(mm)	450	4.44
4.45		Førerhusets højde indvendig	(mm)	2140	4.45
4.46		Førerhusets bredde udvendig	b ₉ (mm)	1440	4.46
4.47	Bredde svinggaffelaggregat	b ₁₄ (mm)	1440	4.47	
4.48	Bredde udligger	l ₁₀ (mm)	190	4.48	
4.49	Afstand omdrejningspunkt svinggaffel – gaffelbagside	r (mm)	136	4.49	
Ydelsesdata	5.1	Kørehastighed med/uden last (SF)	km/h	9	5.1
	5.2	Løftehastighed med/uden last	m/s	0,36/0,40	5.2
	5.3	Sænkehastighed med/uden last	m/s	0,40/0,40	5.3
	5.4	Fremskydningshastighed med/uden last	m/s	0,25/0,25	5.4
	5.10	Driftsbremse		modstrøm/generatorisk	5.10
	5.11	Parkeringsbremse		el. fjederbremse	5.11
Motor	6.1	Køremotor ydelse S ₂ 60 min.	kW	4,4	6.1
	6.2	Løftemotor, ydelse ved S ₂ 25-%	kW	9,5	6.2
	6.3	Batteri iht. DIN 43531/35/36 A, B, C, nej		6 EPzS 690	6.3
	6.4	Batterispænding, mærkekapacitet K ₃	V/Ah	48/690	6.4
	6.5	Batterivægt	kg	1011	6.5
Andet	8.1	Kørestringstype		AC-fremdriftssystem	8.1
	8.4	Lydtryk niveau iht. EN 12 053, ved førerens øre	dB (A)	61	8.4
	8.6	Styring		elektrisk	8.6

1) ZT-mast - ydelsesdata målt for 400 ZT* Værdier iht. Dokumentation til myndighederne (inden for 10% tolerance af de målte værdier)

Dette typeblad iht. VDI-direktiv 2198 nævner kun de tekniske værdier for standardtrucken. Afgivende dæktypen, andre master, tillægsaggregater osv. kan resultere i andre værdier. Ændringer og tekniske forbedringer forbeholdes.

Udnyt fordelene

48 Volt vekselstrømsteknik

Kendetegnende for EKK 410 er den konsekvente indsats af vekselstrømsteknik til kørsel hydraulik og styring. Fordelene er åbenlyse:

- Optimal udnyttelse af energien med særligt god virkningsgrad.
- Høj virkningsgrad i hydrauliksystemet med omdrejningstalsreguleret hydraulikmotor.
- Optimeret varmeudnyttelse gør det muligt at indsætte korrosionsfri, varme-neutral kunststofftank til hydraulikolien.
- Høj virkningsgrad på motorerne.
- Dynamiske bevægelsesforløb.
- Reduceret vedligeholdelse da sliddele bortfalder.

God driftsøkonomi

Mens gaflerne, med eller uden last, afsænkes genereres der energi til batteriet – såkaldt nyttesækning. Også ved bremsning genereres der energi til batteriet – såkaldt nyttebremsning. Den energi, der herved genvindes, kan bruges til næste strømkrævende handling. Fordelene:

- Længere indsatstider ved samme batterikapacitet.
- Højere plukkeydeler.
- Kortere opladningstider på batteriet ved samtidigt længere holdbarhed.
- Lavere investeringer til mindre batterier og lavere omkostninger til strøm.



Batteridæksel



Betjeningspult

Pålidelighed

AC-3 POWER CONTROL og CAN-Bus gør EKK 410 indsatsen så behovstilpasset, effektiv og pålidelig som aldrig før.

Fordelene:

- Individuel tilpasning til enhver type indsats.
- Aktiv sikkerhed med trinløst regulerbare hastighedsprofiler til smalgang og forzone.
- Skånsom brug af komponenterne.
- Servicevenlig med printplader, der kan repareres og interface, der kan udskiftes.

Standard version

- Ergonomisk kabine med sikkerhedstag.
- Affjedret sæde, der kan indstilles i højden og kan klappes op.
- Kompakt betjeningspult med grafisk

display, overvågning af batteriet, driftstimetæller, nøglekontakt, nødstop, ur, visning af løftehøjde og ratstilling.

- Makrolonplade mellem overkanten af de drejelige gafler og brystværn.
- Dokumentklemme på bagvæggen.
- Klappbar flaskeholder.
- Elektrisk servostyring.
- Hastighedsprofil for diagonalkørsel uafhængigt af kørselsretningen.
- AC-3 POWER CONTROL med tilknytning til CAN-Bus.
- Vedligeholdelsesfri generatorisk bremsning med energigenvinding.
- Fjederbremse på drivhjulet.
- Trinløs omdrejningstalsregulering af hydraulikaggregatet.
- Dæmpning af alle hydraulikfunktioner.
- Samtidig sænkning af hoved- og tillægsløft.
- Overlappende dreje- og fremskubningsbevægelser.
- Integreret diagnosesystem.
- Aftageligt dæksel bagpå giver let adgang for service.
- Batteriafdækning, der nemt kan åbnes.
- Advarselsblink ved sænkning og kørsel.
- Dødemandsknap.
- Nødsænkning af hovedløftet under bagdækslet.
- Sikring mod slappe kæder.

Jungheinrich Danmark A/S

Øst
Mårkærvej 3
2630 Tåstrup

Vest
Gl. Præstegårdsvej 8-D
8723 Løsning

Telefon 7027 6040
Telefax 7027 6041

kontakt@jungheinrich.dk
www.jungheinrich.dk

Jungheinrich AG
ISO 9001, ISO 14001
certificering for kvalitets-
og miljøstyring.



Jungheinrich køretøjer opfylder
de europæiske sikkerhedskrav.



JUNGHEINRICH
det sikre valg