

**Stærk motor giver høj hastighed og hurtig acceleration**

**Kompakt på grund af smal konstruktion**

**ProTracLink giver optimale køreegenskaber**

**Elektrisk styring via styrestang**

**Ideel til af- og pålæsning af lastbiler**



## ERE K20

### Elektrisk palleløfter med styrestang (2000 kg)

ERE K20 er en palleløfter til indsats såvel i særligt smalle gange som til af- og pålæsning af lastbiler. Med en samlet bredde på kun 720 mm kan den manøvreres let og sikkert, selv på meget snæver plads. Den faste ståplade og den elektriske styring bidrager væsentligt hertil.

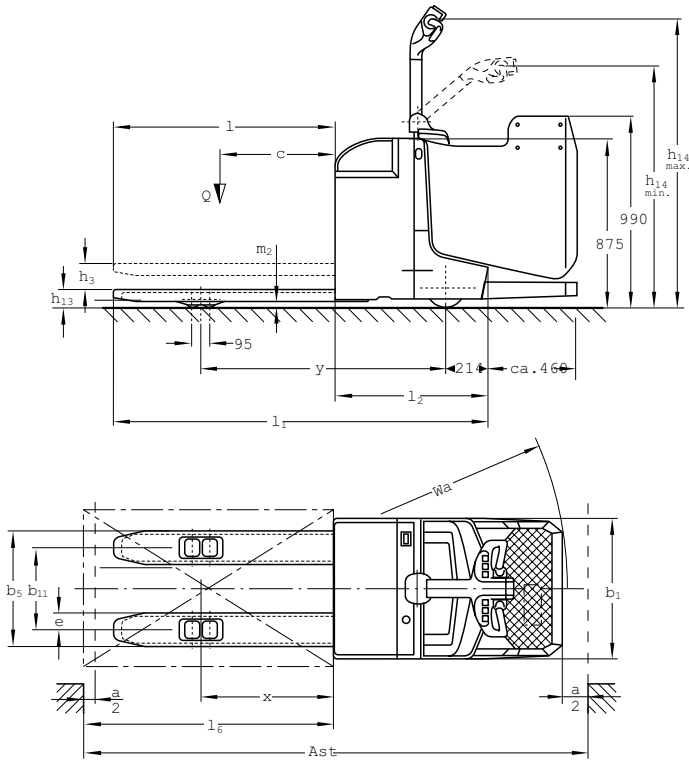
Den faste ståplade giver føreren maksimal komfort og sikkerhed. Mens affjedringen kompenserer godt for rystelser, giver de

polstrede sidevægge sikker støtte i enhver køresituation og sikrer godt imod at blive hængende, f.eks. på reoler eller afstivning på lastbilen.

Den optimale kørekomfort rundes af med den elektriske styring og den korte styrestang med multifunktionsstyrehandtaget, som giver enkel, legende let og sikker betjening.

Den stærke 2,5 kW køremotor sikrer hurtig acceleration og høj top hastighed, hvilket igen giver effektiv omlæsning af varer. Til lange indsatstider uden batteriskift kan ERE K20 leveres med en batterikapacitet på op til 500 Ah.

# ERE K20



<b>Kendetegn</b>	1.1	Producent (kort)	Jungheinrich	Jungheinrich	1.1		
	1.2	Producentens typebetegnelse	<b>ERE K20</b>	<b>ERE K20 XL</b>	1.2		
	1.3	Drev	elektrisk	elektrisk	1.3		
	1.4	Betjening	stående	stående	1.4		
	1.5	Løfteevne/last	Q (t)	2	2	1.5	
<b>Vægt</b>	1.8	Lastafstand	x (mm)	1756 <sup>1)</sup>	1756 <sup>1)</sup>	1.8	
	1.9	Akselafstand	y (mm)	2340 <sup>1)</sup>	2405 <sup>1)</sup>	1.9	
	2.1	Egenvægt inkl. batteri (se linje 6.5)	kg	922	996	2.1	
<b>Hjul, chassis</b>	2.2	Akselbelastning med last for/bag	kg	1233/1689	1292/1704	2.2	
	2.3	Akselbelastning uden last for/bag	kg	766/156	825/171	2.3	
	3.1	Dæk, (massive, superelastik, luft, polyurethan)		Vulkollan	Vulkollan	3.1	
	3.2	Dækstørrelse for		230x77	230x77	3.2	
	3.3	Dækstørrelse bag		85x85	85x85	3.3	
	3.4	Ekstra hjul, mål		125x54	125x54	3.4	
	3.5	Hjul, antal for/bag (x-drevet)		3-1x/4	3-1x/4	3.5	
<b>Basismål</b>	3.6	Sporbredde for	b <sub>10</sub> (mm)	500	500	3.6	
	3.7	Sporbredde bag	b <sub>11</sub> (mm)	380	380	3.7	
	4.4	Løftehøjde	h <sub>3</sub> (mm)	125	125	4.4	
	4.9	Styrestangens højde i kørepositionen min./maks.	h <sub>14</sub> (mm)	1170/1400	1170/1400	4.9	
	4.15	Højde sænket	h <sub>13</sub> (mm)	85	85	4.15	
	4.19	Samlet længde	l <sub>1</sub> (mm)	3660	3725	4.19	
	4.20	Samlet længde, inkl. gafler	l <sub>2</sub> (mm)	723	788	4.20	
	4.21	Samlet bredde	b <sub>1</sub> /b <sub>2</sub> (mm)	720/-	720/-	4.21	
	4.22	Gaffelmål	s/e/l (mm)	55/170/2400	55/170/2400	4.22	
	4.25	Gaffelbredde udvendig	b <sub>5</sub> (mm)	540	540	4.25	
	4.32	Frihøjde midte akselafstand	m <sub>2</sub> (mm)	30	30	4.32	
	4.34	Arbejdsgangbredde ved palle 800x1200 på langs	Ast (mm)	3873 <sup>2)</sup>	3938 <sup>2)</sup>	4.34	
	4.35	Venderadius	Wa (mm)	2988 <sup>1)</sup>	3053 <sup>1)</sup>	4.35	
	<b>Ydelsesdata</b>	5.1	Kørehastighed med/uden last	km/h	9,5/11,5	9,5/11,5	5.1
		5.2	Løftehastighed med/uden last	m/s	0,04/0,056	0,04/0,056	5.2
5.3		Sænkehastighed med/uden last	m/s	0,056/0,05	0,056/0,05	5.3	
5.7		Stigeevne med/uden last	%	8/15	8/15	5.7	
5.8		Maks. stigeevnet med/uden last	%	8/15	8/15	5.8	
5.10		Driftsbremse		elektro-mekanisk	elektro-mekanisk	5.10	
<b>Motor</b>	6.1	Køremotor, effekt S <sub>2</sub> 60 min.	kW	2,5	2,5	6.1	
	6.2	Løftemotor, effekt ved S <sub>3</sub> 15 %	kW	2	2	6.2	
	6.4	Batterispænding, mærkekapacitet K <sub>s</sub>	V/Ah	24/345 (375)	24/460 (500)	6.4	
	6.5	Batterivægt	kg	288	362	6.5	
	<b>Andet</b>	8.1	Kørestyringens art		Impuls	Impuls	8.1

1) Lastdel sænket + 90 mm  
2) Ast iht. VDI diagonalmetode; sænket + 165 mm

# Udnyt fordelene

## Kraftfuld køremotor og „intelligent“ styring

Avanceret drivteknik, impulsstyring (Speed Control) og køreparametre, der kan indstilles individuelt, garanterer sikker kørsel, der kan tilpasses alle anvendelsesformål:

- Den hastighed, der er indstillet på kørekontakten, bibeholdes i alle situationer – også ved kørsel op og ned ad stigninger.
- Automatisk bremse forhindrer ERE 224 i at rulle utilsigtet ad ramper.
- Energigenvinding ved hjælp af generatorisk bremse ved aftagende kørehastighed.
- To års reklamationsret på køremotoren.

## Fleksible indsatsmuligheder og høj kørekomfort

- Behageligt for den medkørende fører på den faste ståplade.
- Smal samlet bredde på kun 720 mm, egnet til indsats i smalle gange, lagerområder eller til af- og pålæsning af lastbiler.



Optimal betjeningsposition med kort styrestang

- Lukkede sidestøtter giver sikker støtte, også i kurver. Dette giver optimal udnyttelse af hastigheden og manøvredygtigheden under vanskelige pladsforhold.
- Elektrisk styring via styrestangen og multifunktionsstyrehandtag giver enkel og sikker styring.

## Lange indsattider

Batterikapaciteter på op til 500 Ah sikrer lange indsattider.

- Lang version: 3 PzS 345/375 Ah.
- Ekstra lang version: 4 PzS 460/500 Ah.

## Optimal kurvekørsel

Affjedrede, hydraulisk dæmpede støttehjul – forbundet via „Pro-Trac-Link“ – fordeler støtten i forhold til situationen: ligeligt på alle hjul ved kørsel lige ud, koncentreret på det yderste støttehjul ved kurvekørsel.

## Altid velinformeret

Omfattende kontrolinstrumenter giver føreren den gode fornemmelse af altid at have overblik over det hele:

- Informationsdisplay „CanDis“ (option) med ekstra visning af driftstimer og back-up af servicekode.
- Aktivering af palleløfteren med PIN-kode via „CanCode“ (option).
- Yderligere muligheder for indstilling af køreparametrene (option).

## Reducerede vedligeholdelsesomkostninger

Servicevenlige komponenter, som der er let adgang til, sørger for en varig reduktion af driftsomkostningerne:

- Let adgang til alle aggregater, da motorens indkapsling er i et stykke med kun to skruer, der skal løsnes.
- Meget lidt slitage på støttehjulet ved skrå opkørsel på ramper på grund af niveaudligning: Takket være en mekanisk forbindelse vil de to støttehjul altid være på samme højde. Det ellers frit hængende støttehjul støder ikke imod og bliver ikke beskadiget.



Førerplads med lukkede sidestøtter

- Helt nye form-sluttende fælge – kun hos Jungheinrich – garanterer en lang levetid for lasthjulene, også ved hård belastning.



Særligt egnet til kørsel i smalle gange

## Jungheinrich Danmark A/S

Øst  
Mårkærvej 3  
2630 Tåstrup

Vest  
Gl. Præstegårdsvej 8-D  
8723 Løsning

Telefon 7027 6040  
Telefax 7027 6041

kontakt@jungheinrich.dk  
www.jungheinrich.dk

Jungheinrich AG  
ISO 9001, ISO 14001  
certificering for kvalitets-  
og miljøstyring.



Jungheinrich køretøjer opfylder  
de europæiske sikkerhedskrav.



**JUNGHEINRICH**  
det sikre valg