

**Kørsel, løft og styring  
i vekselstrømsteknik**

**Pladsbesparelse på  
grund af optimeret konstruktion**

**Elektrisk 180° styring**

**Præcis hydraulisk styring med  
SOLO-PILOT betjeningshåndtag**

**Curve Control giver optimal  
sikkerhed under kørsel**



## ETV 110/112/114/116

### Elektrisk skydemasttruck (1000, 1200, 1400, 1600 kg)

Pladsbesparende konstruktion, høje ydelsesdata og ergonomisk optimale arbejdsbetingelser. Det er de stærke sider ved Jungheinrich skydemasttruck ETV 110 til 116. Fordelene:

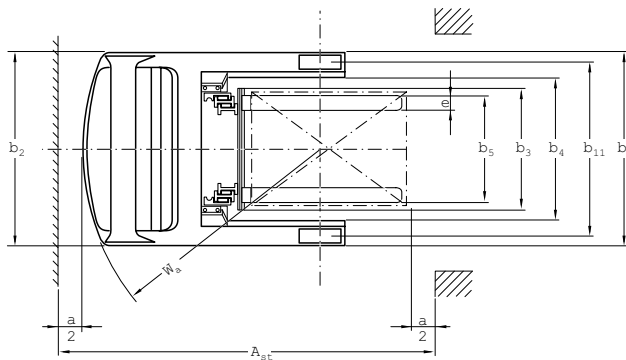
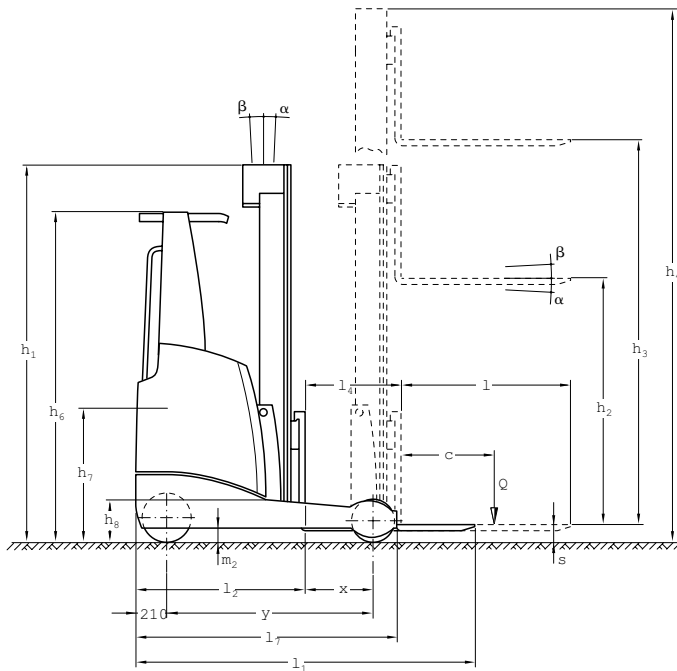
- Pladsbesparelse på grund af minimal arbejdsangbredder fra 2659 mm (iht. VDI, ved optagning af paller på langs). På grund af de smalle hjul-arme kan ETV 110/112 - på trods af sine smalle ydermål på kun 1120 mm - trække en europapalle på langs ind mellem hjul-armene. Det giver større "spillerum" ved indsats med modkørende trafik, i blokageret eller i dybdestablingsreoler.
- Højere omladningskapacitet – og samtidig øget tilgængelighed - med den kon-

sekvente brug af vekselstrømsteknik i alle motorer.

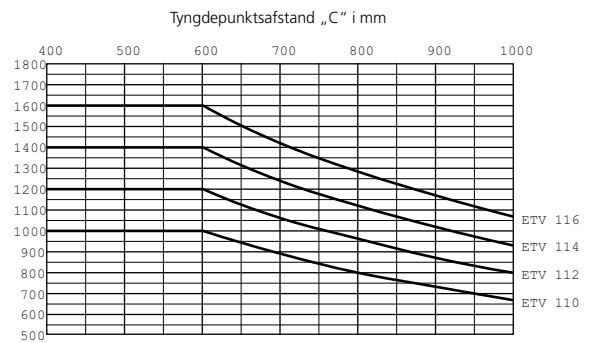
- Motiverede, afspændte førere takket være præstationsfremmende ergonomi. Føreren mærker denne ekstra komfort lige fra første øjeblik: Via den lave indstigning kommer føreren bekvemt op på det justerbare komfortsæde med justerbar armstøtte samt rat, der kan justeres trinløst, både lodret og vandret.
- Automatisk nedsættelse af hastigheden i kurver. Curve Control begrænser den maksimale kørehastighed og acceleration i kurver. Risikoen for tiltning eller sågar væltning reduceres hermed drastisk.

Jungheinrichs skydemasttruck 110 til 116 giver således de bedste forudsætninger for økonomisk ind-/udstabling i store højder på mindst mulig plads. Uanset om det er i samspil med palle-, gennemløbs- eller dybdestablingsreoler, uanset om der er tale om særligt smalle eller lave gennemkørselhøjder, uanset om der er tale om anvendelse i ét eller flere skiftehold – så kan skydemasttrucken 110 til 116 tilbyde den rigtige løsning til enhver arbejds-situation.

# ETV 110/112/114/116



## Løfteevne



| Mast-tabel ETV 110/112/114/116       |                                  |                    |                        |                                 |  |                                  |                                  |                     |                        |                                 |  |
|--------------------------------------|----------------------------------|--------------------|------------------------|---------------------------------|--|----------------------------------|----------------------------------|---------------------|------------------------|---------------------------------|--|
| Betegnelse                           | Byggehøjde sænket<br>$h_1$<br>mm | Hub<br>$h_3$<br>mm | Friløft<br>$h_2$<br>mm | Byggehøjde hævet<br>$h_4$<br>mm | Mast-tiltning frem/tilbage<br>$\alpha^\circ/\beta^\circ$ | Betegnelse                       | Byggehøjde sænket<br>$h_1$<br>mm | Mast<br>$h_3$<br>mm | Friløft<br>$h_2$<br>mm | Byggehøjde hævet<br>$h_4$<br>mm | Mast-tiltning frem/tilbage<br>$\alpha^\circ/\beta^\circ$ |
| Duplex<br>frisigt<br>ETV 110/112     | 2050                             | 3090               | 100                    | 3667                            | 2/5  | Duplex<br>frisigt<br>ETV 114/116 | 1950                             | 2900                | 80                     | 3544                            | 2/5  |
|                                      | 2200                             | 3390               | 100                    | 3967                            | 2/5  |                                  | 2200                             | 3400                | 80                     | 4044                            | 2/5  |
|                                      | 2300                             | 3590               | 100                    | 4167                            | 2/5  |                                  | 2300                             | 3600                | 80                     | 4244                            | 2/5  |
|                                      | 2400                             | 3790               | 100                    | 4367                            | 2/5  |                                  | 2500                             | 4000                | 80                     | 4644                            | 1/5  |
| Triplex<br>ETV 110/112               | 2050                             | 4550               | 1408                   | 5192                            | 2/5  | Triplex<br>ETV 114/116           | 2700                             | 4400                | 80                     | 5044                            | 1/5  |
|                                      | 2200                             | 5000               | 1558                   | 5642                            | 1/3  |                                  | 2050                             | 4550                | 1406                   | 5194                            | 1/5  |
|                                      | 2280                             | 5240               | 1638                   | 5882                            | 1/3  |                                  | 2200                             | 5000                | 1556                   | 5644                            | 1/5  |
|                                      | 2300                             | 5300               | 1658                   | 5942                            | 1/3  |                                  | 2300                             | 5300                | 1656                   | 5944                            | 1/5  |
|                                      | 2400                             | 5600               | 1758                   | 6242                            | 1/3  |                                  | 2400                             | 5600                | 1756                   | 6244                            | 1/3  |
|                                      | 2500                             | 5900               | 1858                   | 6542                            | 1/3  |                                  | 2500                             | 5900                | 1856                   | 6544                            | 1/3  |
|                                      | 2600                             | 6200               | 1958                   | 6842                            | 1/3  |                                  | 2600                             | 6200                | 1956                   | 6844                            | 1/3  |
|                                      | 2700                             | 6500               | 2058                   | 7142                            | 1/3  |                                  | 2700                             | 6500                | 2056                   | 7144                            | 0,5/2  |
|                                      | 2800                             | 6800               | 2158                   | 7442                            | 1/3  |                                  | 2800                             | 6800                | 2156                   | 7444                            | 0,5/2  |
|                                      | 2900                             | 7100               | 2258                   | 7742                            | 1/3  |                                  | 2900                             | 7100                | 2256                   | 7744                            | 0,5/2  |
| Andre løftehøjder efter forespørgsel |                                  |                    |                        |                                 |  |                                  | 3000                             | 7400                | 2356                   | 8044                            | 0,5/1  |
|                                      |                                  |                    |                        |                                 |  |                                  | 3100                             | 7700                | 2456                   | 8344                            | 0,5/1  |
|                                      |                                  |                    |                        |                                 |  |                                  | 3200                             | 8000                | 2556                   | 8644                            | 0,5/1  |
|                                      |                                  |                    |                        |                                 |  |                                  | 3300                             | 8300                | 2656                   | 8944                            | 0,5/1  |
|                                      |                                  |                    |                        |                                 |  |                                  | 3340                             | 8420                | 2696                   | 9064                            | 0,5/1  |

|             |  |   |   |                           |                           |                           |                         |                     |     |
|-------------|--|---|---|---------------------------|---------------------------|---------------------------|-------------------------|---------------------|-----|
| Kendetegn   | 1.1  | Producent (kort)                                    | Jungheinrich                                | Jungheinrich              | Jungheinrich              | Jungheinrich              | 1.1                     |                     |     |
|             | 1.2  | Producentens typebetegnelse                         | <b>ETV 110</b>                              | <b>ETV 112</b>            | <b>ETV 114</b>            | <b>ETV 116</b>            | 1.2                     |                     |     |
|             |  | G = gaffel; E = integreret sideskift                | GE  | GE                        | GE                        | GE                        | 1.2                     |                     |     |
|             | 1.3  | Drev  | elektrisk                                   | elektrisk                 | elektrisk                 | siddende                  | 1.3                     |                     |     |
|             | 1.4  | Betjening   | siddende                                    | siddende                  | siddende                  | siddende                  | 1.4                     |                     |     |
|             | 1.5  | Løfteevne / last                                    | Q (t)                                       | 1                         | 1,2                       | 1,4                       | 1,6                     | 1.5                 |     |
|             | 1.6  | Lastens tyngdepunkt                                 | c (mm)                                      | 600                       | 600                       | 600                       | 600                     | 1.6                 |     |
|             | 1.8  | Lastafstand   | x (mm)                                      | 345 <sup>1)</sup>         | 430 <sup>1)</sup>         | 417 <sup>1)</sup>         | 395 <sup>1)</sup>       | 1.8                 |     |
|             |  | med fremskudt mast                                  | x <sub>1</sub> (mm)                         | 170                       | 170                       | 205                       | 205                     |                     |     |
| 1.9         | Akselafstand                                     | y (mm)  | 1300  | 1385                      | 1410                      | 1460                      | 1.9                     |                     |     |
| Vægt        | 2.1  | Egenvægt inkl. batteri (se linje 6.5)               | kg  | 2560                      | 2580                      | 2950                      | 3070                    | 2.1                 |     |
|             | 2.3  | Akselbelastning uden last for / bag                 | kg  | 1587 / 973                | 1587 / 993                | 1770 / 1180               | 1842 / 1228             | 2.3                 |     |
|             | 2.4  | Akselbelastning gaflerne fremme med last for / bag  | kg  | 634 / 2926                | 516 / 3264                | 522 / 3828                | 560 / 4110              | 2.4                 |     |
|             | 2.5  | Akselbelastning gaflerne tilbage med last for / bag | kg  | 1282 / 2278               | 1361 / 2419               | 1566 / 2784               | 1681 / 2989             | 2.5                 |     |
|             | Hjul, chassis                                    | 3.1   | Dæk   | Vulkollan®                | Vulkollan®                | Vulkollan®                | Vulkollan®              | 3.1                 |     |
| 3.2         |  | Dækstørrelse for                                    | 343x114                                     | 343x114                   | 343x114                   | 343x114                   | 3.2                     |                     |     |
| 3.3         |  | Dækstørrelse bag                                    | 230x85                                      | 230x85                    | 285x100                   | 285x100                   | 3.3                     |                     |     |
| 3.5         |  | Hjul, antal for/bag (x-drevet)                      | 1x2   | 1x2                       | 1x2                       | 1x2                       | 3.5                     |                     |     |
| 3.6         |  | Sporbredde for                                      | b <sub>10</sub> (mm)                        | –                         | –                         | –                         | –                       | 3.6                 |     |
| 3.7         |  | Sporbredde bag                                      | b <sub>11</sub> (mm)                        | 993                       | 993                       | 1136                      | 1136                    | 3.7                 |     |
| Basismål    |  | 4.1   | Tiltning mast / gaffelslæde, frem / tilbage | α/β (°)                   | 2 / 5 <sup>2)</sup>       | 2 / 5 <sup>2)</sup>       | 1 / 5 <sup>2)</sup>     | 1 / 5 <sup>2)</sup> | 4.1 |
|             | 4.2  | Mastens højde, sænket                               | h <sub>1</sub> (mm)                         | 2300                      | 2300                      | 2300                      | 2300                    | 4.2                 |     |
|             | 4.3  | Friløft   | h <sub>2</sub> (mm)                         | 1658                      | 1658                      | 1656                      | 1656                    | 4.3                 |     |
|             | 4.4  | Løftehøjde  | h <sub>3</sub> (mm)                         | 5300                      | 5300                      | 5300                      | 5300                    | 4.4                 |     |
|             | 4.5  | Mastens højde, hævet                                | h <sub>4</sub> (mm)                         | 5942                      | 5942                      | 5944                      | 5944                    | 4.5                 |     |
|             | 4.7  | Højde over sikkerhedstaget (kabine)                 | h <sub>6</sub> (mm)                         | 2150                      | 2150                      | 2150                      | 2150                    | 4.7                 |     |
|             | 4.8  | Siddehøjde / ståhøjde                               | h <sub>7</sub> (mm)                         | 960                       | 960                       | 960                       | 960                     | 4.8                 |     |
|             | 4.10   | Hjularmenes højde                                   | h <sub>8</sub> (mm)                         | 265                       | 265                       | 285 <sup>5)</sup>         | 285 <sup>5)</sup>       | 4.10                |     |
|             | 4.19   | Samlet længde                                       | l <sub>1</sub> (mm)                         | 2315 <sup>1)</sup>        | 2315 <sup>1)</sup>        | 2346 <sup>1)</sup>        | 2418 <sup>1)</sup>      | 4.19                |     |
|             | 4.20   | Længde inkl. gaffelbagside                          | l <sub>2</sub> (mm)                         | 1165 <sup>1)</sup>        | 1165 <sup>1)</sup>        | 1196 <sup>1)</sup>        | 1268 <sup>1)</sup>      | 4.20                |     |
|             | 4.21   | Samlet bredde                                       | b <sub>1</sub> / b <sub>2</sub> (mm)        | 1120 / 1120               | 1120 / 1120               | 1270 / 1270               | 1270 / 1270             | 4.21                |     |
|             | 4.22   | Gaffelmål   | s / e / l (mm)                              | 40 x 80 x 1150            | 40 x 80 x 1150            | 40 x 120 x 1150           | 40 x 120 x 1150         | 4.22                |     |
|             | 4.23   | Gaffelslæde ISO 2328, klasse / type A, B            |   | 2 / B                     | 2 / B                     | 2 / B                     | 2 / B                   | 4.23                |     |
|             | 4.24   | Gaffelslædebredde                                   | b <sub>3</sub> (mm)                         | 800                       | 800                       | 800                       | 800                     | 4.24                |     |
|             | 4.25   | Gaffelbredde udvendig                               | b <sub>5</sub> (mm)                         | 296 / 677                 | 296 / 677                 | 335 / 709                 | 335 / 709               | 4.25                |     |
|             | 4.26   | Bredde mellem hjularme / ladeflade                  | b <sub>4</sub> (mm)                         | 900                       | 900                       | 932                       | 932                     | 4.26                |     |
|             | 4.28   | Fremskydning  | l <sub>4</sub> (mm)                         | 515 <sup>1)</sup>         | 600 <sup>1)</sup>         | 622 <sup>1)</sup>         | 600 <sup>1)</sup>       | 4.28                |     |
| 4.31        | Frihøjde med last under masten                   | m <sub>1</sub> (mm)                                 | 85  | 85                        | 85                        | 85                        | 4.31                    |                     |     |
| 4.32        | Frihøjde midte akselafstand                      | m <sub>2</sub> (mm)                                 | 80  | 80                        | 80                        | 80                        | 4.32                    |                     |     |
| 4.33        | Arbejdsgangbredde ved palle 1000 x 1200 på tværs | Ast (mm)  | 2603 / 2370 <sup>3)</sup>                   | 2623 / 2365 <sup>3)</sup> | 2650 / 2396 <sup>3)</sup> | 2715 / 2468 <sup>3)</sup> | 4.33                    |                     |     |
| 4.34        | Arbejdsgangbredde ved palle 800 x 1200 på langs  | Ast (mm)  | 2659 / 2570 <sup>3)</sup>                   | 2663 / 2565 <sup>3)</sup> | 2692 / 2596 <sup>3)</sup> | 2762 / 2668 <sup>3)</sup> | 4.34                    |                     |     |
| 4.35        | Venderadius                                      | Wa (mm)   | 1515  | 1595                      | 1613                      | 1663                      | 4.35                    |                     |     |
| 4.37        | Længde over hjularmene                           | l <sub>7</sub> (mm)                                 | 1640  | 1725                      | 1792                      | 1842                      | 4.37                    |                     |     |
| Ydelsesdata | 5.1  | Kørehastighed med / uden last                       | km/h  | 11 / 11 <sup>4)</sup>     | 11 / 11 <sup>4)</sup>     | 10 / 10 <sup>4)</sup>     | 10 / 10 <sup>4)</sup>   | 5.1                 |     |
|             | 5.2  | Løftehastighed med / uden last                      | m/s   | 0,48 / 0,70               | 0,43 / 0,70               | 0,37 / 0,65               | 0,33 / 0,60             | 5.2                 |     |
|             | 5.3  | Sænkehastighed med / uden last                      | m/s   | 0,50 / 0,50               | 0,50 / 0,50               | 0,50 / 0,50               | 0,50 / 0,50             | 5.3                 |     |
|             | 5.4  | Fremskydningshastighed med / uden last              | m/s   | 0,2 / 0,2 <sup>2)</sup>   | 0,2 / 0,2 <sup>2)</sup>   | 0,2 / 0,2 <sup>2)</sup>   | 0,2 / 0,2 <sup>2)</sup> | 5.4                 |     |
|             | 5.7  | Stigeevne med / uden last                           | %   | 7 / 10                    | 7 / 10                    | 7 / 10                    | 7 / 10                  | 5.7                 |     |
|             | 5.8  | Maks. Stigeevne med / uden last                     | %   | 10 / 15                   | 10 / 15                   | 10 / 15                   | 10 / 15                 | 5.8                 |     |
|             | 5.9  | Accelerationstid med / uden last                    | s   | 4,8 / 4,4                 | 4,9 / 4,4                 | 5,1 / 4,8                 | 5,2 / 4,8               | 5.9                 |     |
|             | 5.10   | Driftsbremse  |   | elektrisk                 | elektrisk                 | elektrisk                 | elektrisk               | 5.10                |     |
|             | Motor  | 6.1   | Køremotor, effekt S <sub>2</sub> 60 min.    | kW                        | 6,9                       | 6,9                       | 6,9                     | 6,9                 | 6.1 |
|             |  | 6.2   | Løftemotor, effekt ved S <sub>3</sub> 15%   | kW                        | 10                        | 10                        | 10                      | 10                  | 6.2 |
| 6.3         |  | Batteri iht. DIN 43531 / 35 / 36 A, B, C, nej       |   | B                         | B                         | C                         | C                       | 6.3                 |     |
| 6.4         |  | Batterispænding, mærkekapacitet K <sub>s</sub>      | V/Ah  | 48 / 280                  | 48 / 280                  | 48 / 420                  | 48 / 420                | 6.4                 |     |
| 6.5         |  | Batterivægt   | kg  | 556                       | 556                       | 750                       | 750                     | 6.5                 |     |
| Andet       | 8.1  | Kørestyrings art                                    |   | MOSFET / AC               | MOSFET/AC                 | MOSFET/AC                 | MOSFET/AC               | 8.1                 |     |
|             | 8.2  | Arbejdstryk for påbygningsaggregater                | bar   | 150                       | 150                       | 150                       | 150                     | 8.2                 |     |
|             | 8.3  | Oliestrøm for påbygningsaggregater                  | l/min                                       | 20                        | 20                        | 20                        | 20                      | 8.3                 |     |
|             | 8.4  | Støjniveau iht EN 12 053 ved førerens øre           | dB (A)                                      | 68                        | 68                        | 68                        | 68                      | 8.4                 |     |

1) Andre batteristørrelser giver andre værdier 2) afhængigt af masten 3) ved lagring på gulvet 4) I lastretningen 1 km/h 5) med afdækning af lasthjul +30 mm

Dette typeblad iht.VDI-direktiv 2198 nævner kun de tekniske værdier for standardtrucken. Afvigende dæktypen, andre master, tillægsaggregater osv. kan resultere i andre værdier. Ændringer og tekniske forbedringer forbeholdes.

# Udnyt fordelene

## Kraftfuld mast

Master fra Jungheinrich sikrer maksimal sikkerhed og lagerudnyttelse også i store højder.

Styrkerne:

- Fremragende udsyn til lasten.
- Integreret sideskift.
- Minimale gennemkørselhøjder ved store løflehøjder.
- Ekstrem lang levetid på grund af kvalitetsprofiler.
- Stor restløfteevne også i store løflehøjder.
- Løflehøjde op til 9020 mm med maste-tilt.



Ergonomisk cockpit

## Ergonomisk cockpit

Førerpladsen giver ideelle arbejdsbetingelser for toppræstationer og aflastning.

- Komfortsæde med indstillingsmuligheder for alle førere (sædeposition/ryglæn/kropsvægt).
- Masser af opbevaringsplads.
- Vigtige betjeningslementer kan nås uden at flytte hånden.
- Stor rummelighed.
- Vekselstrømsstyring (180° eller som option 360°) med optimeret ratposition.
- Horizontal/vertikal indstilling af rattet.



SOLO-PILOT

## Enkel betjening med SOLO-PILOT

Betjeningshåndtaget til aktivering af samtlige hydraulikfunktioner samt valg af retning og horn.

- Alle justeringsenheder er placeret i synsfeltet og har en entydig funktion.
- Også tilbygningsaggregater som f.eks. gaffelflytter (option) styres let med SOLO-PILOT.
- Præcist arbejde med hurtigt reagerende styring af alle funktioner.
- Bekvem kropsholdning med indstilleligt armlæn.

## Let aflæseligt førerdisplay

Førsteklasses kontrolinstrument til visning af de vigtigste driftsdata.

- Visning af retning og hjulstilling.
- 180°-/360°-styremodus.

- Batteritilstand med visning af restladning.
- 3 indstillelige kørselsprogrammer til individuel tilpasning til enhver indsatssituation.
- Driftstimer og klokkeslæt.
- Løflehøjde (option).

## Bedre driftsøkonomi med vekselstrømsteknik

Effektiv vekselstrømsteknik til kørsel, løft og styring tilbyder samtidig en lang række fordele i forhold til gængse jævnstrømsmotorer.

- Kraftig acceleration.
- Hurtig reversering uden „tænkepause“.
- Stor disponibilitet takket være vedligeholdelsesfrie motorer uden kulbørster.
- Længere indsatstider på grund af energigenvinding ved nedsættelse af kørehastigheden.
- 2 års reklamationsret på kørsels- og løftemotor.

## Så smalt kan et bredt chassis være

Den rigtige chassisbredde til indsatsen. ETV 110/112 med 1120 mm ydre bredde er ideel til dybdestablingsreoler eller blok-lagre. Det er muligt at tage en europal- le op på langs mellem hjularmene. ETV 114/116 med ydre bredde på 1270 mm har stor løfteevne, også helt oppe i store løflehøjder.



Det rigtige chassis til enhver arbejdsituation

## Jungheinrich Danmark A/S

Øst: Mårkærvej 3  
2630 Tåstrup  
Vest: Gl. Præstegårdsvej 8 D  
8723 Løsning  
Telefon 7027 6040  
Telefax 7027 6041

kontakt@jungheinrich.dk  
www.jungheinrich.dk

Jungheinrich AG  
ISO 9001, ISO 14001  
certificering for kvalitets-  
og miljøstyring.



Jungheinrich køretøjer opfylder  
de europæiske sikkerhedskrav.



**JUNGHEINRICH**  
det sikre valg